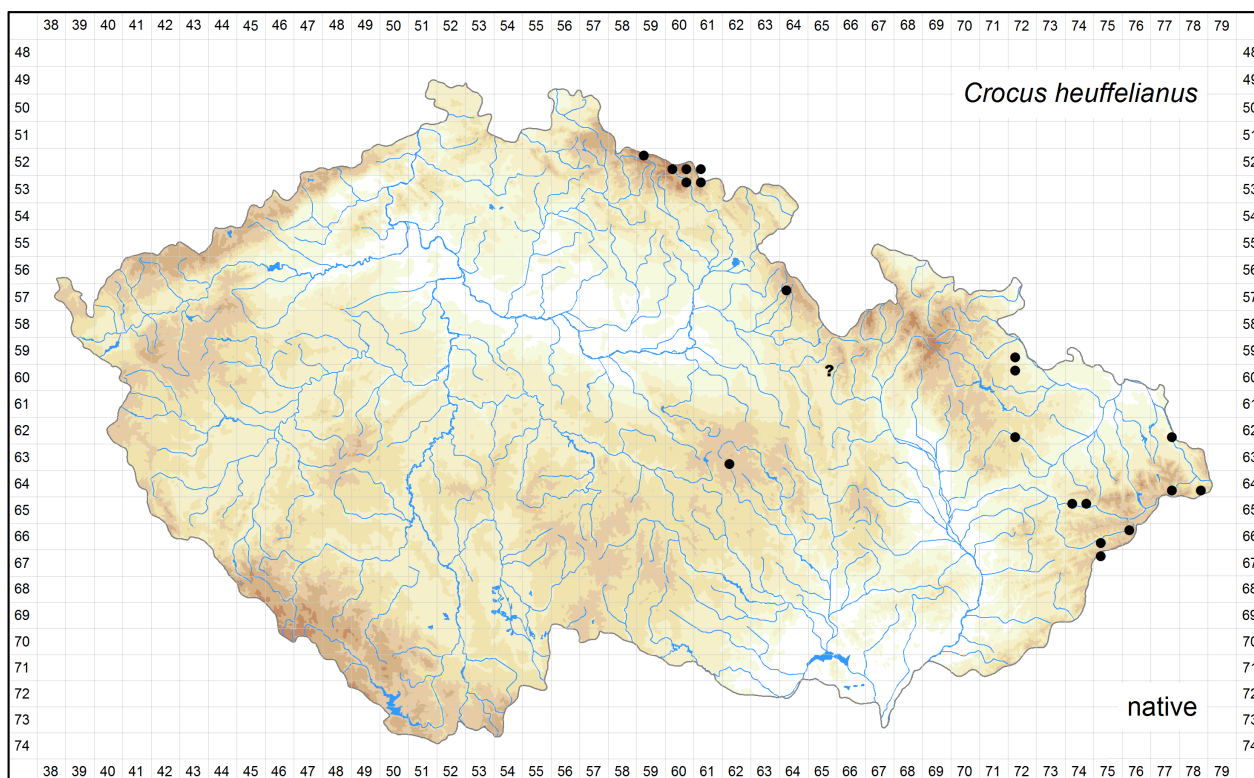


## Distribution of *Crocus heuffelianus* in the Czech Republic

Author of the map: Jindřich Chrtek

Map produced on: 13-05-2016



Database records used for producing the distribution map of *Crocus heuffelianus* published in Preslia.

Coordinate system: WGS84.

Abbreviations of projects (data sources):

ČNFD: Czech National Phytosociological Database (managed by Department of Botany and Zoology, Faculty of Science, Masaryk University)

Excerpt Atlas: Taxonomic Experts' Records for Atlas of the Distribution of Vascular Plants in the Czech Republic (managed by Institute of Botany, The Czech Academy of Sciences)

FLDOK: Database of the Distribution of Vascular Plants in the Czech Republic (managed by Institute of Botany, The Czech Academy of Sciences)

NDOP: Species Occurrence Database (managed by Nature Conservation Agency of the Czech Republic)

Vysočina: Floristic Database of the Vysočina Region (managed by Libor Ekrt)

The records listed below are arranged according to the grid numbers and given in their original language, usually in Czech, German or Latin. The following header fields are used: původní jméno – original name (original identification, received as or published as); lokalita – locality; nejbližší obec – nearest city, town or village; souřadnice – geographic coordinates; nadmořská výška – altitude; fytochorion – phytogeographical district; datum – date; nálezce – author of the field record or collector; pramen – source; herbář – herbarium collection; projekt – project; komentář zapsaný při tvorbě záznamu – comments imported into the Pladias database; komentář přidaný při tvorbě mapy – comments added in the Pladias database by the author of the map or other persons; původnost – geographic origin (původní – native; nepůvodní – alien); ID – record ID.

### 5259a

původní jméno: *Crocus heuffelianus*  
lokalita: Krkonoše: u okraje cesty od Čtyř pánů k prameni Labe, asi 300 m severně od Čtyřech pánů, 50°45'59,4"N, 15°32'8,1"E  
nejbližší obec: Bedřichov v Krkonoších, okres Trutnov  
souřadnice: 50°45'59.40"N, 15°32'8.10"E  
nadmořská výška: 1340 m  
fytochorion: 93b. Krkonoše subalpínské  
datum: 2012-05-14  
náleze: J. Harčarik  
pramen: not.  
projekt: Excerpt Atlas  
ID: 10207686

původní jméno: *Crocus heuffelianus*  
lokalita: Krkonoše: Harrachova louka, 50°45'24,3"N, 15°32'24,0"E  
nejbližší obec: Vítkovice v Krkonoších, okres Semily  
souřadnice: 50°45'24.30"N, 15°32'24.00"E  
nadmořská výška: 1390 m  
fytochorion: 93b. Krkonoše subalpínské  
datum: 2011-04-29  
náleze: J. Harčarik  
herbář: PRA  
projekt: Excerpt Atlas  
ID: 10207684

### 5260c

původní jméno: *Crocus heuffelianus*  
lokalita: Krkonoše: Modrý důl, nad chatou Studánka na enklávě Studničních bud, 50°43'5,0"N, 15°42'21,1"E  
nejbližší obec: Pec pod Sněžkou, okres Trutnov  
souřadnice: 50°43'5.00"N, 15°42'21.10"E  
nadmořská výška: 1170 m  
fytochorion: 93a. Krkonoše lesní  
datum: 2012-05-07  
náleze: J. Harčarik; L. Harčariková  
herbář: PRA  
projekt: Excerpt Atlas  
ID: 10207685

### 5260d

původní jméno: *Crocus heuffelianus*  
lokalita: Krkonoše: Malá Úpa, Za větrem (pod serpentinou silnice na Pomezí boudy), 50°44'15.584"N, 15°47'59.352"E  
nejbližší obec: Horní Malá Úpa, okres Trutnov  
souřadnice: 50°44'15.58"N, 15°47'59.35"E  
nadmořská výška: 960 m  
fytochorion: 93a. Krkonoše lesní  
datum: 2011-04-13  
náleze: Z. Dočkalová; J. Chrtěk jun.; L. Harčariková  
herbář: PRA  
projekt: Excerpt Atlas  
ID: 10207689

původní jméno: *Crocus heuffelianus*  
lokalita: Krkonoše: Malá Úpa, Mokré jámy, u malého domečku, 50°44'36' ' N, 15°48'35' ' E  
nejbližší obec: Horní Malá Úpa, okres Trutnov  
souřadnice: 50°44'36.00"N, 15°48'35.00"E  
nadmořská výška: 1050 m  
fytochorion: 93a. Krkonoše lesní  
datum: 2011-04-13  
náleze: Z. Dočkalová; J. Chrtěk jun.; L. Harčariková  
herbář: PRA  
projekt: Excerpt Atlas  
ID: 10207690

původní jméno: *Crocus heuffelianus*  
lokalita: Krkonoše: Malá Úpa, Mokré jámy, louka mezi chalupami, u hydrantu, 50°44'39''N, 15°48'38''E  
nejbližší obec: Horní Malá Úpa, okres Trutnov  
souřadnice: 50°44'39.00"N, 15°48'38.00"E  
nadmořská výška: 1050 m  
fytochorion: 93a. Krkonoše lesní  
datum: 2011-04-13  
náleze: Z. Dočkalová; J. Chrtek jun.; L. Harčariková  
herbář: PRA  
projekt: Excerpt Atlas  
ID: 10207691

původní jméno: *Crocus heuffelianus*  
lokalita: Krkonoše: Malá Úpa, Mokré jámy, nad velkou chalupou u lesa, 50°44'39''N, 15°48'39''E  
nejbližší obec: Horní Malá Úpa, okres Trutnov  
souřadnice: 50°44'39.00"N, 15°48'39.00"E  
nadmořská výška: 1060 m  
fytochorion: 93a. Krkonoše lesní  
datum: 2011-04-06  
náleze: L. Harčariková  
herbář: PRA  
projekt: Excerpt Atlas  
ID: 10207692

### 5261c

původní jméno: *Crocus heuffelianus*  
lokalita: Krkonoše, povodí Lysečinského potoka, zapojená smrková mlazina pod boudou "Gumovka", asi 300 m SSV od Lysečinské boudy  
nejbližší obec: Horní Lysečiny, okres Trutnov  
souřadnice: 50°42'57.72"N, 15°50'12.45"E, ± 50m  
nadmořská výška: 990-1030 m  
fytochorion: 93a. Krkonoše lesní  
náleze: V. Pilous  
pramen: Pilous V. (1975): Příspěvek k rozšíření šafránu Heuffelova (*Crocus heuffelianus* Herb.) a šafránu bělokvětého (*Crocus albiflorus* Kit.) ve východních Krkonoších. – Opera Corcont. 12: 163-176  
projekt: Excerpt Atlas  
ID: 10207679

původní jméno: *Crocus heuffelianus*  
lokalita: Krkonoše, povodí Albeřického potoka, u osamocené chalupy vysoko v pravém (západním) svahu Albeřického údolí  
nejbližší obec: Horní Albeřice, okres Trutnov  
souřadnice: 50°42'3.70"N, 15°50'33.16"E, ± 20m  
nadmořská výška: 825-840 m  
fytochorion: 93c. Rýchory  
náleze: V. Pilous  
pramen: Pilous V. (1975): Příspěvek k rozšíření šafránu Heuffelova (*Crocus heuffelianus* Herb.) a šafránu bělokvětého (*Crocus albiflorus* Kit.) ve východních Krkonoších. – Opera Corcont. 12: 163-176  
projekt: Excerpt Atlas  
ID: 10207681

původní jméno: *Crocus heuffelianus*  
lokalita: Krkonoše, povodí Lysečinského potoka, 500 m JJZ od Lysečinské boudy, u prostřední z chalup v enklávě  
nejbližší obec: Horní Lysečiny, okres Trutnov  
souřadnice: 50°42'30.58"N, 15°49'59.23"E, ± 20m  
nadmořská výška: 875 m  
fytochorion: 93a. Krkonoše lesní  
náleze: V. Pilous  
pramen: Pilous V. (1975): Příspěvek k rozšíření šafránu Heuffelova (*Crocus heuffelianus* Herb.) a šafránu bělokvětého (*Crocus albiflorus* Kit.) ve východních Krkonoších. – Opera Corcont. 12: 163-176  
projekt: Excerpt Atlas  
ID: 10207680

### 5360b

původní jméno: *Crocus heuffelianus*  
lokalita: Krkonoše, východní svah Vavřincova dolu (severní svah Hlaholky)  
nejbližší obec: Velká Úpa I, okres Trutnov  
souřadnice: 50°40'28.21"N, 15°46'49.78"E, ± 150m  
nadmořská výška: 860-890 m  
fytochorion: 93a. Krkonoše lesní  
náleze: V. Pilous  
pramen: Pilous V. (1975): Příspěvek k rozšíření šafránu Heuffelova (*Crocus heuffelianus* Herb.) a šafránu bělokvětého (*Crocus albiflorus* Kit.) ve východních Krkonoších. – Opera Corcont. 12: 163-176  
projekt: Excerpt Atlas  
ID: 10207683

### 5361a

původní jméno: *Crocus heuffelianus*  
lokalita: Krkonoše, povodí Albeřického potoka, aluvium potoka, v místech kde se silnička údolím začíná zvedat od potoka do svahu, u chalupy č. p. 35, necelých 10 m od silničky, přímo na pravém břehu potoka  
nejbližší obec: Horní Albeřice, okres Trutnov  
souřadnice: 50°41'57.52"N, 15°50'43.50"E, ± 5m  
nadmořská výška: 785 m  
fytochorion: 93c. Rýchory  
náleze: V. Pilous  
pramen: Pilous V. (1975): Příspěvek k rozšíření šafránu Heuffelova (*Crocus heuffelianus* Herb.) a šafránu bělokvětého (*Crocus albiflorus* Kit.) ve východních Krkonoších. – Opera Corcont. 12: 163-176  
projekt: Excerpt Atlas  
ID: 10207682

### 5764a

původní jméno: *Crocus heuffelianus*  
lokalita: CHKO Orlické hory: Velký Uhřínov: 3,25 km JV od Deštného v Orlických horách, osada Luisino údolí, horský smilkový trávník - desítky  
nejbližší obec: Deštné v Orl. horách, okres Rychnov nad Kněžnou  
souřadnice: 50°17'14.00"N, 16°23'2.00"E  
fytochorion: 95a. Český hřeben  
datum: 2003  
náleze: Michal Gerža  
pramen: Gerža M. (2004): Významné taxony rostlin, nově objevené nebo potvrzené v CHKO Orlické hory. - Acta Mus. Reginaehradec., ser. A (sci. natur.) 30: 17-19.  
projekt: FLDOK  
ID: 9804976

původní jméno: *Crocus heuffelianus*  
lokalita: Jedlová v Orlických horách\_3740254  
nejbližší obec: Jedlová v Orlických horách, okres Rychnov nad Kněžnou  
souřadnice: 50°17'12.55"N, 16°23'19.43"E, ± 50m  
fytochorion: 95a. Český hřeben  
datum: 2007-05-30  
náleze: Jan Hájek  
pramen: Hájek J. Aktualizace vrstvy mapování biotopů ČR: Aktualizace mapovacího okrsku cz0374. AOPK ČR, Praha, 2008.  
projekt: NDOP  
ID: 5543256

původní jméno: *Crocus heuffelianus*  
lokalita: e0080oh\_141216\_223\_T1.5  
nejbližší obec: Jedlová v Orlických horách, okres Rychnov nad Kněžnou  
souřadnice: 50°17'12.44"N, 16°23'19.43"E, ± 66m  
fytochorion: 95a. Český hřeben  
datum: 2002  
náleze: Michal Gerža  
pramen: Michal Gerža. e0080oh: e0080oh. 2003.  
projekt: NDOP  
komentář zapsaný při tvorbě záznamu: Datum nálezu: 10.06.2002 - 28.08.2003  
ID: 3903247

původní jméno: *Crocus heuffelianus*  
lokalita: Jedlová v Orlických horách - T2.3B  
nejbližší obec: Jedlová v Orlických horách, okres Rychnov nad Kněžnou  
souřadnice: 50°17'13.90"N, 16°23'17.73"E, ± 1m  
fytochorion: 95a. Český hřeben  
datum: 2007-06-01  
nálezc: Zábaj Hrázský  
pramen: Kolektiv autorů. Monitoring biotopů v letech 2006-2009. 2009.  
projekt: NDOP  
ID: 7778227

původní jméno: *Crocus heuffelianus*  
lokalita: Jedlová v Orlických horách | 110  
nejbližší obec: Jedlová v Orlických horách, okres Rychnov nad Kněžnou  
souřadnice: 50°17'12.69"N, 16°23'18.57"E, ± 1m  
fytochorion: 95a. Český hřeben  
datum: 2004  
nálezc: Michal Gerža  
pramen: Michal Gerža. Vlastní nálezy. 2006.  
projekt: NDOP  
ID: 6791976

původní jméno: *Crocus heuffelianus*  
lokalita: Malá Zdobnice | 98  
nejbližší obec: Malá Zdobnice, okres Rychnov nad Kněžnou  
souřadnice: 50°15'2.24"N, 16°24'5.61"E, ± 1m  
fytochorion: 59. Orlické podhůří  
datum: 2004  
nálezc: Michal Gerža  
pramen: Michal Gerža. Vlastní nálezy. 2006.  
projekt: NDOP  
ID: 6791866

původní jméno: *Crocus heuffelianus*  
lokalita: Jedlová v Orlických horách  
nejbližší obec: Jedlová v Orlických horách, okres Rychnov nad Kněžnou  
souřadnice: 50°17'13.11"N, 16°23'19.04"E, ± 1m  
fytochorion: 95a. Český hřeben  
datum: 1997-05-03  
nálezc: E. Hadač; Josef Kučera; V. Hadačová  
pramen: Kučera Josef. Terénní nálezy. 2009.  
projekt: NDOP  
ID: 6919396

#### **5972c**

původní jméno: *Crocus heuffelianus*  
lokalita: t0232\_153206\_287\_L2.2B  
nejbližší obec: Brumovice u Opavy, okres Opava  
souřadnice: 50°0'1.33"N, 17°43'33.71"E, ± 78m  
fytochorion: 74b. Opavská pahorkatina  
datum: 2004-04-23  
nálezc: Karin Hustáková  
pramen: Karin Hustáková. t0232: t0232. 2004.  
projekt: NDOP  
ID: 4072176

původní jméno: *Crocus heuffelianus*  
lokalita: t0232\_153206\_288\_T1.5  
nejbližší obec: Velké Heraltice, okres Opava  
souřadnice: 50°0'0.18"N, 17°43'32.77"E, ± 66m  
fytochorion: 74b. Opavská pahorkatina  
datum: 2004-04-23  
nálezc: Karin Hustáková  
pramen: Karin Hustáková. t0232: t0232. 2004.  
projekt: NDOP  
ID: 4072180

původní jméno: *Crocus heuffelianus*  
lokalita: 5972-3  
nejbližší obec: Úblo, okres Opava  
souřadnice: 50°0'0.60"N, 17°43'38.58"E, ± 300m  
fytochorion: 74b. Opavská pahorkatina  
datum: 1921  
náleze: Podpěra  
pramen: Domin K. Rozpisy floristické literatury do r. 1945. 1945.  
projekt: NDOP  
ID: 7108935

#### 6065b

původní jméno: *Crocus heuffelianus*  
lokalita: Výprachtice, asi 300 m od SV konce údolí "V báji" Z kóty 602 a J kóty 586, ležící Z od Výprachtic, 3 exempláře,  
nejbližší obec: Výprachtice, okres Ústí nad Orlicí  
souřadnice: 49°59'2.15"N, 16°38'19.60"E, ± 300m  
fytochorion: 63a. Žamberko  
datum: 1970  
náleze: Režný  
pramen: Procházka F. (1981): Příspěvek ke květeně severovýchodních Čech II. - Pr. Muz. Hradec Králové 16: 125-155.  
projekt: FLDOK  
komentář z databáze Pladias: Nejisté určení, může jít o jiný druh/kultivar.  
ID: 8901700; Nejistý záznam, v mapě označen otazníkem

#### 6072a

původní jméno: *Crocus scepusiensis*  
lokalita: Flora Silesiae, Troppau: in pratis prope Gr. Herrlitz  
nejbližší obec: Velké Heraltice, okres Opava  
souřadnice: 49°59'42.06"N, 17°43'49.34"E, ± 200m  
fytochorion: 74b. Opavská pahorkatina  
datum: 1936-03  
náleze: J. Richter  
herbář: PR  
projekt: Excerpt Atlas  
ID: 10207688

původní jméno: *Crocus heuffelianus*  
lokalita: /10/ Opava: údolí Hořiny mezi Velkými Heralticemi a Brumovicemi.  
nejbližší obec: Velké Heraltice, okres Opava  
souřadnice: 49°59'47.00"N, 17°44'8.00"E  
fytochorion: 74b. Opavská pahorkatina  
náleze: J. Duda  
pramen: Duda J., Opravil E. & Šula B. (1994): Chráněné a ohrožené druhy v květeně Nížkého Jeseníku a přilehlých území - 3.. - Čas. Slez. Zem. Muz., ser. A (sci. natur.) 43: 45-56.  
projekt: FLDOK  
ID: 8288045

původní jméno: *Crocus heuffelianus*  
lokalita: /67/ Opava: mezi Brumovicemi a Velkými Heralticemi  
nejbližší obec: Brumovice, okres Břeclav  
fytochorion: 74b. Opavská pahorkatina  
pramen: Podpěra J. (1949): Jak proniká teplobytná květena do údolí jesenických a beskydských. - Přírod. Sborn. Ostrav. Kraje 10: 81-95.  
projekt: FLDOK  
ID: 8720101

původní jméno: *Crocus heuffelianus*  
lokalita: t0232\_153206\_293\_L2.2A  
nejbližší obec: Velké Heraltice, okres Opava  
souřadnice: 49°59'57.05"N, 17°43'39.11"E, ± 112m  
fytochorion: 74b. Opavská pahorkatina  
datum: 2004-04-23  
náleze: Karin Hustáková  
pramen: Karin Hustáková. t0232: t0232. 2004.  
projekt: NDOP  
ID: 4072185

původní jméno: *Crocus heuffelianus*  
lokalita: t0232\_153206\_292\_L2.2A  
nejbližší obec: Brumovice u Opavy, okres Opava  
souřadnice: 49°59'51.72"N, 17°43'40.40"E, ± 69m  
fytochorion: 74b. Opavská pahorkatina  
datum: 2004-04-23  
náleze: Karin Hustáková  
pramen: Karin Hustáková. t0232: t0232. 2004.  
projekt: NDOP  
ID: 4072184

původní jméno: *Crocus heuffelianus*  
lokalita: t0232\_153206\_297\_L2.2A  
nejbližší obec: Brumovice u Opavy, okres Opava  
souřadnice: 49°59'45.85"N, 17°43'44.54"E, ± 96m  
fytochorion: 74b. Opavská pahorkatina  
datum: 2004-04-23  
náleze: Karin Hustáková  
pramen: Karin Hustáková. t0232: t0232. 2004.  
projekt: NDOP  
ID: 4072193

původní jméno: *Crocus heuffelianus*  
lokalita: t0232\_153206\_303\_T1.1  
nejbližší obec: Velké Heraltice, okres Opava  
souřadnice: 49°59'43.19"N, 17°43'45.34"E, ± 98m  
fytochorion: 74b. Opavská pahorkatina  
datum: 2004-04-23  
náleze: Karin Hustáková  
pramen: Karin Hustáková. t0232: t0232. 2004.  
projekt: NDOP  
ID: 4072203

původní jméno: *Crocus heuffelianus*  
lokalita: PR Hořina  
nejbližší obec: Brumovice u Opavy, okres Opava  
souřadnice: 49°59'54.02"N, 17°43'42.82"E, ± 855m  
fytochorion: 74b. Opavská pahorkatina  
datum: 2004  
náleze: Bureš  
pramen: Bureš a kol. PR Hořina - botanický a zoologický průzkum.. 2004.  
projekt: NDOP  
ID: 7160208

původní jméno: *Crocus heuffelianus*  
lokalita: PR Hořina  
nejbližší obec: Brumovice u Opavy, okres Opava  
souřadnice: 49°59'54.02"N, 17°43'42.82"E, ± 855m  
fytochorion: 74b. Opavská pahorkatina  
datum: 1994-04-21  
náleze: R. Sobotíková  
pramen: Sobotíková R. Zpráva z kontrolní návštěvy chráněného území - PR Hořina. Materiál Stř. Ostrava.. 1994.  
projekt: NDOP  
ID: 7160209

původní jméno: *Crocus heuffelianus*  
lokalita: 6072-1  
nejbližší obec: Velké Heraltice, okres Opava  
souřadnice: 49°59'44.40"N, 17°43'45.92"E, ± 100m  
fytochorion: 74b. Opavská pahorkatina  
datum: 1949  
náleze: J. Podpěra  
pramen: Podpěra J. Přírodovědecký sborník Ostravského kraje 10: 81-95.: Jak proniká teplobytná květena do údolí jesenických a beskydských.. 1949.  
projekt: NDOP  
ID: 7101765

původní jméno: *Crocus heuffelianus*  
lokalita: 5972-3  
nejbližší obec: Úblo, okres Opava  
souřadnice: 49°59'44.90"N, 17°43'44.92"E, ± 300m  
fytochorion: 74b. Opavská pahorkatina  
datum: 1914  
náleze: J. Hruby  
pramen: Domin K. Rozpisy floristické literatury do r. 1945. 1945.  
projekt: NDOP  
ID: 7119163

původní jméno: *Crocus heuffelianus*  
lokalita: 6072-1  
nejbližší obec: Velké Heraltice, okres Opava  
souřadnice: 49°59'43.51"N, 17°43'46.08"E, ± 100m  
fytochorion: 74b. Opavská pahorkatina  
datum: 1914  
náleze: Podpěra  
pramen: Domin K. Rozpisy floristické literatury do r. 1945. 1945.  
projekt: NDOP  
ID: 7110067

#### **6272c**

původní jméno: *Crocus heuffelianus*  
lokalita: Spálov  
nejbližší obec: Spálov, okres Nový Jičín  
souřadnice: 49°42'16.62"N, 17°43'18.67"E, ± 3000m  
fytochorion: 75. Jesenické podhůří  
pramen: Dostál J. et Červenka M. (1992): Velký klíč na určování vyšších rostlin. II. Slov. Ped. Nakl., Bratislava, 1567 p.  
projekt: Excerpt Atlas  
ID: 10198082

#### **6277d**

původní jméno: *Crocus heuffelianus*  
lokalita: Český Těšín  
nejbližší obec: Český Těšín, okres Karviná  
souřadnice: 49°44'43.67"N, 18°36'5.82"E, ± 300m  
fytochorion: 83. Ostravská pánev  
datum: 1953-04-06  
náleze: Jiří Gill  
pramen: Gill J. (1967): Příroda okolí Českého Těšína, její ochrana a využití. – Těšínsko 2: 14–16.  
projekt: Excerpt Atlas  
komentář zapsaný při tvorbě záznamu: Hojně na plochách 20 × 14, 5 × 38 a 20 × 28 m.  
ID: 10198079

#### **6362c**

lokalita: Tři Studně, loučka na J okraji obce směrem k rybníku Sykovec, ca 250 m JJV od kaple v obci  
nejbližší obec: Tři Studně, okres Žďár nad Sázavou  
souřadnice: 49°36'41.00"N, 16°2'13.00"E  
nadmořská výška: 728 m  
fytochorion: 91. Žďárské vrchy  
datum: 2012-04-12  
náleze: Luděk Čech; Josef Komárek; Jan Košnar  
pramen: not.  
projekt: Vysočina  
komentář zapsaný při tvorbě záznamu: zpl.  
ID: 10207390



**6477d**

původní jméno: *Crocus heuffelianus*  
lokalita: 99a. Radhoštské Beskydy: 6477d, Horní Lomná (distr.Frýdek-Místek): okraj rašelinné louky zv."louka nad obchodem", po L straně říčky Lomná při soutoku s potokem Přelač. (4/2005not.Křenek) (leg.Foldynová, FMM, 18.3.2007)  
nejbližší obec: Horní Lomná, okres Frýdek-Místek  
souřadnice: 49°31'31.74"N, 18°38'8.45"E, ± 20m  
nadmořská výška: 570 m  
fytochorion: 99a. Radhoštské Beskydy  
datum: 2005-04-12  
nálezc: Chytil; Hlisenkovský  
pramen: Hadinec J. & Lustyk P. (2007): Additamenta ad floram Reipublicae Bohemicae. VI.. - Zpr. Čes. Bot. Společ. 42: 247-337.  
projekt: FLDOK  
ID: 8192086

původní jméno: *Crocus heuffelianus*  
lokalita: CHKO Beskydy, Horní Lomná u ústí potoka Přelač.  
nejbližší obec: Horní Lomná, okres Frýdek-Místek  
souřadnice: 49°31'31.74"N, 18°38'8.45"E, ± 20m  
fytochorion: 99a. Radhoštské Beskydy  
datum: 2011-03-18  
nálezc: Petr Chytil  
pramen: Petr Chytil. Terénní zápisky. 2011.  
projekt: NDOP  
ID: 7042569

původní jméno: *Crocus heuffelianus*  
lokalita: CHKO Beskydy, Horní Lomná  
nejbližší obec: Horní Lomná, okres Frýdek-Místek  
souřadnice: 49°31'31.74"N, 18°38'8.45"E, ± 20m  
fytochorion: 99a. Radhoštské Beskydy  
datum: 2010-03-26  
nálezc: Petr Chytil  
pramen: Petr Chytil. Terénní zápisky. 2010.  
projekt: NDOP  
ID: 6948950

původní jméno: *Crocus heuffelianus*  
lokalita: Muřinkův vrch  
nejbližší obec: Horní Lomná, okres Frýdek-Místek  
souřadnice: 49°30'11.12"N, 18°39'29.12"E  
fytochorion: 99a. Radhoštské Beskydy  
datum: 2010-04-20  
nálezc: Dana Morcinková  
pramen: Morcinková Dana. data z terénu. 2012.  
projekt: NDOP  
ID: 7865981

původní jméno: *Crocus heuffelianus*  
lokalita: Velký Kyčmol  
nejbližší obec: Horní Lomná, okres Frýdek-Místek  
souřadnice: 49°31'31.70"N, 18°38'8.40"E, ± 20m  
fytochorion: 99a. Radhoštské Beskydy  
datum: 2009-04-07  
nálezc: František Jaskula  
pramen: František Jaskula. Vlastní terénní šetření. 2009.  
projekt: NDOP  
ID: 6785394

původní jméno: *Crocus heuffelianus*  
lokality: Horní Lomná  
nejbližší obec: Horní Lomná, okres Frýdek-Místek  
souřadnice: 49°31'31.74"N, 18°38'8.45"E, ± 20m  
fytochorion: 99a. Radhoštské Beskydy  
datum: 2007-03-18  
nálezc: B. Foldynová  
pramen: Hadinec J. et Lustyk P. Zprávy Čes. Bot. Společ., Praha, 42: 247-337: Additamenta ad floram Reipublicae Bohemicae VI. Česká Botanická Společnost, 2007.  
projekt: NDOP  
ID: 6849012

#### 6478d

původní jméno: *Crocus heuffelianus*  
lokality: Mosty u Jablunkova  
nejbližší obec: Mosty u Jablunkova, okres Frýdek-Místek  
souřadnice: 49°31'36.74"N, 18°46'47.58"E, ± 1000m  
fytochorion: 84b. Jablunkovské mezihoří  
pramen: Dostál J. et Červenka M. (1992): Velký klíč na určování vyšších rostlin. II. Slov. Ped. Nakl., Bratislava, 1567 p.  
projekt: Excerpt Atlas  
komentář z databáze Pladias: Bod jsem přesunul, lokalita byla na "svazích Girové", objevil ji Šusta (viz např. Krist 1934).  
ID: 10198080

#### 6574a

původní jméno: *Crocus heuffelianus*  
lokality: Zubří, Čertoryje  
nejbližší obec: Zubří, okres Vsetín  
souřadnice: 49°29'22.81"N, 18°4'52.12"E  
fytochorion: 80b. Veřovické vrchy  
datum: 2012-03-27  
nálezc: Marie Popelářová  
pramen: Popelářová Marie. terénní záznam. 2011.  
projekt: NDOP  
ID: 7766539

původní jméno: *Crocus heuffelianus*  
lokality: Zubří, údolí Čertoryjského potoka  
nejbližší obec: Zubří, okres Vsetín  
souřadnice: 49°29'22.56"N, 18°4'52.44"E  
fytochorion: 80b. Veřovické vrchy  
datum: 2010-04-07  
nálezc: Martin Krupa  
pramen: Popelářová Marie. terénní záznam. 2011.  
projekt: NDOP  
ID: 7052332

původní jméno: *Crocus heuffelianus*  
lokality: Březovec  
nejbližší obec: Zašová, okres Vsetín  
souřadnice: 49°29'19.14"N, 18°4'47.80"E, ± 100m  
fytochorion: 80a. Vsetínská kotlina  
datum: 1933  
nálezc: Vladimír Krist  
pramen: Veselý J. Šafrány.. 1949.  
projekt: NDOP  
komentář z databáze Pladias: Lokalita přesunuta na základě mapky v originální Kristově práci (1934).  
ID: 6419884

**6574b**

původní jméno: *Crocus heuffelianus*  
lokalita: Moravia sept.-orient., Rožnov pod Radhoštěm: Zubří, in pratis fruticosis  
nejbližší obec: Zubří, okres Vsetín  
souřadnice: 49°29'2.55"N, 18°5'19.94"E, ± 300m  
nadmořská výška: 400 m  
fytochorion: 80a. Vsetínská kotlina  
datum: 1928-04-02  
náleze: V. Krist  
herbář: PR  
projekt: Excerpt Atlas  
ID: 10207687

původní jméno: *Crocus heuffelianus*  
lokalita: /82/ Veřovické vrchy 80b/6574b: Zubří (distr. Vsetín): část Čertoryje, zelený dvorek využívaný pro pastvu slepic, asi 0,5km SZ od soutoku Čertoryjského a Zuberského (Hodorfského) potoka. (80 kvet.rostlin).  
nejbližší obec: Zubří, okres Vsetín  
souřadnice: 49°29'20.00"N, 18°5'1.00"E  
nadmořská výška: 420 m  
fytochorion: 80b. Veřovické vrchy  
datum: 2010-04  
náleze: M. Krupa  
pramen: Popelářová M. et al. (2011): Rozšíření vybraných taxonů cévnatých rostlin v CHKO Beskydy a blízkém okolí (Výsledky mapování flóry z let 2006-2009). - Zpr. Čes. Bot. Společ. 46: 277-358.  
projekt: FLDOK  
ID: 8342645

původní jméno: *Crocus heuffelianus*  
lokalita: /83/ Veřovické vrchy 80b/6574b: Zubří (distr. Vsetín): travnatá zahrada a sad u domu, vedle PP Zubří, asi 0,2km J od soutoku Čertoryjského a Zuberského (Hodorfského) potoka.(65.kvetoucích rostlin),(rostliny jsou ohroženy skladováním staveb.materiálu a dalšími aktivitami na zahradě).  
nejbližší obec: Zubří, okres Vsetín  
souřadnice: 49°29'7.00"N, 18°5'14.00"E  
nadmořská výška: 395 m  
fytochorion: 80b. Veřovické vrchy  
datum: 2010-04  
náleze: M. Krupa  
pramen: Popelářová M. et al. (2011): Rozšíření vybraných taxonů cévnatých rostlin v CHKO Beskydy a blízkém okolí (Výsledky mapování flóry z let 2006-2009). - Zpr. Čes. Bot. Společ. 46: 277-358.  
projekt: FLDOK  
ID: 8342646

původní jméno: *Crocus heuffelianus*  
lokalita: /81a/ Veřovické vrchy 80b/6574b: Zubří (distr. Vsetín): Pod Obecníkem, břehový porost na P břehu Zuberského (Hodorfského) potoka a navazující mezofilní louka asi 1,5km SV od soutoku s Čertoryjským potokem. (v průběhu let zaznam.220-420 kvet.rostlin, 4.2008-2011,foto M.Popelářová).  
nejbližší obec: Zubří, okres Vsetín  
souřadnice: 49°29'41.00"N, 18°5'35.00"E  
nadmořská výška: 430 m  
fytochorion: 80b. Veřovické vrchy  
pramen: Popelářová M. et al. (2011): Rozšíření vybraných taxonů cévnatých rostlin v CHKO Beskydy a blízkém okolí (Výsledky mapování flóry z let 2006-2009). - Zpr. Čes. Bot. Společ. 46: 277-358.  
projekt: FLDOK  
ID: 8342643

původní jméno: *Crocus heuffelianus*  
lokalita: /81b/ Veřovické vrchy 80b/6574b: Zubří (distr. Vsetín): Pod Obecníkem, březový háj a fragment olšiny na podmáč.louce v nivě levostran.přítoku Zuberského (Hodorfského) potoka, asi 50m V od předchozí lokality. (v průběhu let zaznam.60-80 kvet.rostlin, 4.2008-2011, foto M.Popelářová).  
nejbližší obec: Zubří, okres Vsetín  
souřadnice: 49°29'42.00"N, 18°5'46.00"E  
nadmořská výška: 435 m  
fytochorion: 80b. Veřovické vrchy  
pramen: Popelářová M. et al. (2011): Rozšíření vybraných taxonů cévnatých rostlin v CHKO Beskydy a blízkém okolí (Výsledky mapování flóry z let 2006-2009). - Zpr. Čes. Bot. Společ. 46: 277-358.  
projekt: FLDOK  
ID: 8342644

původní jméno: *Crocus heuffelianus*  
lokalita: chráň. nal. Zubří, okr. Vsetín, k.ú. Zubří  
souřadnice: 49°29'3.00"N, 18°5'13.00"E  
fytochorion: 80a. Vsetínská kotlina  
datum: 1983-04-27  
nálezc: J. Kovařík  
pramen: Kovařík J. (1983): Chráněné naleziště Zubří. Inventarizační průzkum botanický dle metodiky SÚPPOP 1973. - Ms. [Inventariz. průzk.; depon in: AOPK ČR, Praha.]  
projekt: ČNFD  
ID: 2270403

původní jméno: *Crocus heuffelianus*  
lokalita: chráň. nal. Zubří, okr. Vsetín, k.ú. Zubří  
souřadnice: 49°29'2.31"N, 18°5'20.05"E, ± 20m  
fytochorion: 80a. Vsetínská kotlina  
datum: 1970  
nálezc: Š. Neuschlová  
pramen: Neuschlová Š. (1970): Chráněné naleziště Zubří. Mezinárodní biologický program IBP-CT. - Ms. [Inventariz. průzk.; depon in: AOPK ČR, Praha.]  
projekt: ČNFD  
ID: 2270377

původní jméno: *Crocus heuffelianus*  
lokalita: Zubří  
nejbližší obec: Zubří, okres Vsetín  
souřadnice: 49°29'2.06"N, 18°5'18.17"E  
fytochorion: 80a. Vsetínská kotlina  
datum: 2012-03-27  
nálezc: Marie Popelářová  
pramen: Popelářová Marie. terénní záznam. 2011.  
projekt: NDOP  
ID: 7766531

původní jméno: *Crocus heuffelianus*  
lokalita: Zubří, ulice Šafránová  
nejbližší obec: Zubří, okres Vsetín  
souřadnice: 49°29'8.72"N, 18°5'21.69"E  
fytochorion: 80a. Vsetínská kotlina  
datum: 2012-03-27  
nálezc: Marie Popelářová  
pramen: Popelářová Marie. terénní záznam. 2011.  
projekt: NDOP  
ID: 7766538

původní jméno: *Crocus heuffelianus*  
lokalita: Zubří, č. p. 126  
nejbližší obec: Zubří, okres Vsetín  
souřadnice: 49°29'3.36"N, 18°5'20.56"E  
fytochorion: 80a. Vsetínská kotlina  
datum: 2012-03-27  
náleze: Marie Popelářová  
pramen: Popelářová Marie. terénní záznam. 2011.  
projekt: NDOP  
ID: 7766537

původní jméno: *Crocus heuffelianus*  
lokalita: Zubří, ulice Josefa Holiše, zahrada se sadem  
nejbližší obec: Zubří, okres Vsetín  
souřadnice: 49°29'1.37"N, 18°5'24.43"E  
fytochorion: 80a. Vsetínská kotlina  
datum: 2012-03-27  
náleze: Marie Popelářová  
pramen: Popelářová Marie. terénní záznam. 2011.  
projekt: NDOP  
ID: 7766530

původní jméno: *Crocus heuffelianus*  
lokalita: Zubří, PP Zubří  
nejbližší obec: Zubří, okres Vsetín  
souřadnice: 49°29'2.61"N, 18°5'19.90"E  
fytochorion: 80a. Vsetínská kotlina  
datum: 2012-03-27  
náleze: Marie Popelářová  
pramen: Popelářová Marie. terénní záznam. 2011.  
projekt: NDOP  
ID: 7766535

původní jméno: *Crocus heuffelianus*  
lokalita: Zubří, ul. Josefa Holiše  
nejbližší obec: Zubří, okres Vsetín  
souřadnice: 49°29'0.79"N, 18°5'25.20"E  
fytochorion: 80a. Vsetínská kotlina  
datum: 2012-03-27  
náleze: Marie Popelářová  
pramen: Popelářová Marie. terénní záznam. 2011.  
projekt: NDOP  
ID: 7766541

původní jméno: *Crocus heuffelianus*  
lokalita: Zubří, Pod Obecníkem  
nejbližší obec: Zubří, okres Vsetín  
souřadnice: 49°29'39.25"N, 18°5'36.77"E  
fytochorion: 80b. Veřovické vrchy  
datum: 2011-04-16  
náleze: Marie Popelářová  
pramen: Popelářová Marie. terénní záznam. 2011.  
projekt: NDOP  
ID: 7051994

původní jméno: *Crocus heuffelianus*  
lokalita: Zubří, Potočiska, pod včelínem  
nejbližší obec: Zubří, okres Vsetín  
souřadnice: 49°29'25.08"N, 18°5'13.97"E  
fytochorion: 80b. Veřovické vrchy  
datum: 2011-04-16  
náleze: Marie Popelářová  
pramen: Popelářová Marie. terénní záznam. 2011.  
projekt: NDOP  
ID: 7051996

původní jméno: *Crocus heuffelianus*  
lokalita: Zubří, Pod Obecníkem 1  
nejbližší obec: Zubří, okres Vsetín  
souřadnice: 49°29'40.03"N, 18°5'40.82"E  
fytochorion: 80b. Veřovické vrchy  
datum: 2011-04-16  
náleze: Marie Popelářová  
pramen: Popelářová Marie. terénní záznam. 2011.  
projekt: NDOP  
ID: 7051995

původní jméno: *Crocus heuffelianus*  
lokalita: Zubří, ulice Šafránová  
nejbližší obec: Zubří, okres Vsetín  
souřadnice: 49°29'7.57"N, 18°5'21.72"E  
fytochorion: 80a. Vsetínská kotlina  
datum: 2011-04-07  
náleze: Marie Popelářová  
pramen: Popelářová Marie. terénní záznam. 2011.  
projekt: NDOP  
ID: 7052307

původní jméno: *Crocus heuffelianus*  
lokalita: Zubří, ulice Šafránová  
nejbližší obec: Zubří, okres Vsetín  
souřadnice: 49°29'7.57"N, 18°5'21.72"E  
fytochorion: 80a. Vsetínská kotlina  
datum: 2011-04-07  
náleze: Marie Popelářová  
pramen: Popelářová Marie. terénní záznam. 2011.  
projekt: NDOP  
ID: 7052308

původní jméno: *Crocus heuffelianus*  
lokalita: Zubří, ulice Šafránová  
nejbližší obec: Zubří, okres Vsetín  
souřadnice: 49°29'7.57"N, 18°5'21.72"E  
fytochorion: 80a. Vsetínská kotlina  
datum: 2011-04-07  
náleze: Marie Popelářová  
pramen: Popelářová Marie. terénní záznam. 2011.  
projekt: NDOP  
ID: 7052306

původní jméno: *Crocus heuffelianus*  
lokalita: Zubří, vedle PP  
nejbližší obec: Zubří, okres Vsetín  
souřadnice: 49°29'1.59"N, 18°5'18.05"E  
fytochorion: 80a. Vsetínská kotlina  
datum: 2011-04-07  
náleze: Marie Popelářová  
pramen: Popelářová Marie. terénní záznam. 2011.  
projekt: NDOP  
ID: 7052305

původní jméno: *Crocus heuffelianus*  
lokalita: PP Zubří  
nejbližší obec: Zubří, okres Vsetín  
souřadnice: 49°29'2.43"N, 18°5'20.06"E  
fytochorion: 80a. Vsetínská kotlina  
datum: 2011-04-07  
náleze: Marie Popelářová  
pramen: Popelářová Marie. terénní záznam. 2011.  
projekt: NDOP  
ID: 7052303

původní jméno: *Crocus heuffelianus*  
lokalita: Zubří, údolí Hodorfského potoka  
nejbližší obec: Zubří, okres Vsetín  
souřadnice: 49°29'53.16"N, 18°5'38.54"E  
fytochorion: 80b. Veřovické vrchy  
datum: 2010-04-07  
náleze: Martin Krupa  
pramen: Popelářová Marie. terénní záznam. 2011.  
projekt: NDOP  
ID: 7052367

původní jméno: *Crocus heuffelianus*  
lokalita: Zubří, údolí Hodorfského potoka 1  
nejbližší obec: Zubří, okres Vsetín  
souřadnice: 49°29'54.88"N, 18°5'37.94"E  
fytochorion: 80b. Veřovické vrchy  
datum: 2010-04-15  
náleze: Martin Krupa  
pramen: Krupa Martin. Šafrán karpatský (*Crocus heuffelianus*) mizející klenot jarních luk. 2010.  
projekt: NDOP  
ID: 7051997

původní jméno: *Crocus heuffelianus*  
lokalita: Zubří, údolí Hodorfského potoka  
nejbližší obec: Zubří, okres Vsetín  
souřadnice: 49°29'58.75"N, 18°5'40.06"E  
fytochorion: 80b. Veřovické vrchy  
datum: 2010-04-07  
náleze: Martin Krupa  
pramen: Popelářová Marie. terénní záznam. 2011.  
projekt: NDOP  
ID: 7052368

původní jméno: *Crocus heuffelianus*  
lokalita: Zubří1  
nejbližší obec: Zubří, okres Vsetín  
souřadnice: 49°29'11.07"N, 18°5'17.51"E  
fytochorion: 80b. Veřovické vrchy  
datum: 2010-04-01  
náleze: Marie Popelářová  
pramen: Popelářová Marie. terénní záznam. 2011.  
projekt: NDOP  
ID: 6950905

původní jméno: *Crocus heuffelianus*  
lokalita: Zubří, Obecniny 1  
nejbližší obec: Zubří, okres Vsetín  
souřadnice: 49°29'11.91"N, 18°5'17.12"E  
fytochorion: 80b. Veřovické vrchy  
datum: 2008-04-05  
náleze: Marie Popelářová  
pramen: Popelářová Marie. terénní záznam. 2011.  
projekt: NDOP  
ID: 7051993

původní jméno: *Crocus heuffelianus*  
lokalita: PP Zubří  
nejbližší obec: Zubří, okres Vsetín  
souřadnice: 49°29'1.98"N, 18°5'19.99"E  
fytochorion: 80a. Vsetínská kotlina  
datum: 2007  
náleze: Lenka Šimurdová  
pramen: Šimurdová Lenka. Závěrečná práce: Květena Zubří. Katedra biologie Pedagogické fakulty Univerzity Palackého v Olomouci, 2007.  
projekt: NDOP  
ID: 6963668

původní jméno: *Crocus heuffelianus*  
lokalita: Zubří - Zahrada RD č.127  
nejbližší obec: Zubří, okres Vsetín  
souřadnice: 49°29'7.42"N, 18°5'21.30"E  
fytochorion: 80a. Vsetínská kotlina  
datum: 1986  
náleze: M. Junáková  
pramen: Junáková M., Bartošová. Další území zvýšeného zájmu ochrany přírody v rámci CHKO Beskydy. 1986.  
projekt: NDOP  
ID: 7016155

původní jméno: *Crocus heuffelianus*  
lokalita: Zubří - Zahrada RD č.127  
nejbližší obec: Zubří, okres Vsetín  
souřadnice: 49°29'7.42"N, 18°5'21.30"E  
fytochorion: 80a. Vsetínská kotlina  
datum: 1986  
náleze: M. Junáková  
pramen: Junáková M. Záchranné plochy genofondu - závěrečná správa r. 1986. 1986.  
projekt: NDOP  
ID: 7014385

původní jméno: *Crocus heuffelianus*  
lokalita: Zubří - Zahrada RD č.127  
nejbližší obec: Zubří, okres Vsetín  
souřadnice: 49°29'7.42"N, 18°5'21.30"E  
fytochorion: 80a. Vsetínská kotlina  
datum: 1985  
náleze: M. Junáková  
pramen: Junáková M. Záchranné plochy genofondu - závěrečná správa 1985. 1985.  
projekt: NDOP  
ID: 7009993

původní jméno: *Crocus heuffelianus*  
lokalita: PP Zubří  
nejbližší obec: Zubří, okres Vsetín  
souřadnice: 49°29'1.91"N, 18°5'19.79"E, ± 42m  
fytochorion: 80a. Vsetínská kotlina  
datum: 1983  
náleze: Jiří Kovařík  
pramen: Kovařík J. CHN Zubří - botanický IP. 1983.  
projekt: NDOP  
ID: 6716254

původní jméno: *Crocus heuffelianus*  
lokalita: PP Zubří  
nejbližší obec: Zubří, okres Vsetín  
souřadnice: 49°29'1.91"N, 18°5'19.79"E, ± 42m  
fytochorion: 80a. Vsetínská kotlina  
datum: 1970  
náleze: Šárka Neuschlová  
pramen: Neuschlová Š. CHN Zubří - Mezinárodní biologický program, botanický IP. 1970.  
projekt: NDOP  
ID: 6759955

původní jméno: *Crocus heuffelianus*  
lokalita: Zuberský potok  
nejbližší obec: Zubří, okres Vsetín  
souřadnice: 49°29'34.61"N, 18°5'35.65"E, ± 75m  
fytochorion: 80b. Veřovické vrchy  
datum: 1933  
náleze: Vladimír Krist  
pramen: Veselý J. Šafrány.. 1949.  
projekt: NDOP  
ID: 6512141



původní jméno: *Crocus heuffelianus*  
lokalita: Zuberský potok  
nejbližší obec: Zubří, okres Vsetín  
souřadnice: 49°29'11.07"N, 18°5'19.38"E, ± 51m  
fytochorion: 80b. Veřovické vrchy  
datum: 1933  
náleze: Vladimír Krist  
pramen: Veselý J. Šafrány.. 1949.  
projekt: NDOP  
ID: 6350355

původní jméno: *Crocus heuffelianus*  
lokalita: 6574-2  
nejbližší obec: Zubří, okres Vsetín  
souřadnice: 49°28'30.00"N, 18°7'30.00"E, ± 4107m  
fytochorion: 80b. Veřovické vrchy  
datum: 1929  
náleze: Krist  
pramen: Domin K. Rozpisy floristické literatury do r. 1945. 1945.  
projekt: NDOP  
ID: 7117267

#### **6675c**

původní jméno: *Crocus heuffelianus*  
lokalita: CHKO Beskydy, Nový Hrozenkov, Vranča - točna  
nejbližší obec: Nový Hrozenkov, okres Vsetín  
souřadnice: 49°18'32.70"N, 18°14'17.05"E  
fytochorion: 82. Javorníky  
datum: 2012-04-23  
náleze: Jiří Kokeš  
pramen: Kokeš Jiří. terénní záznam. 2012.  
projekt: NDOP  
ID: 7783762

#### **6676a**

původní jméno: *Crocus heuffelianus*  
lokalita: Člověčí  
nejbližší obec: Velké Karlovice, okres Vsetín  
souřadnice: 49°23'26.12"N, 18°21'25.44"E  
fytochorion: 99a. Radhoštské Beskydy  
datum: 2012-04-04  
náleze: Dana Morcinková  
pramen: Morcinková Dana. data z terénu. 2012.  
projekt: NDOP  
ID: 7858134

#### **6775a**

původní jméno: *Crocus heuffelianus*  
lokalita: Javorníky, Nový Hrozenkov (distr. Vsetín): hřeben Javorníků, horní část velké sjezdovky pod horskou chatou Kohútka  
nejbližší obec: Nový Hrozenkov, okres Vsetín  
souřadnice: 49°17'43.21"N, 18°13'49.53"E, ± 50m  
nadmořská výška: 900 m  
fytochorion: 82. Javorníky  
datum: 1990-04-06  
náleze: P. Lustyk  
pramen: Hadinec J. & Lustyk P. (eds) (2013): Additamenta ad floram Reipublicae Bohemicae. XI. – Zpr. Čes. Bot. Společ. 48: 31–141.  
projekt: Excerpt Atlas  
komentář zapsaný při tvorbě záznamu: Lokalitu ověřili v roce 1999 M. Škrott a v roce 2011 M. Popelářová.  
ID: 10207693

původní jméno: *Crocus heuffelianus*  
lokalita: Nový Hrozenkov, CHKO Beskydy  
nejbližší obec: Nový Hrozenkov, okres Vsetín  
souřadnice: 49°17'45.70"N, 18°14'25.30"E, ± 100m  
fytochorion: 82. Javorníky  
datum: 2009-04-15  
náleze: Petr Chytil  
pramen: Petr Chytil. terénní šetření. 2009.  
projekt: NDOP  
ID: 6786039

původní jméno: *Crocus heuffelianus*  
lokalita: Nový Hrozenkov  
nejbližší obec: Nový Hrozenkov, okres Vsetín  
souřadnice: 49°17'45.70"N, 18°14'25.30"E, ± 100m  
fytochorion: 82. Javorníky  
datum: 2008-05-03  
náleze: J. Tkačíková  
pramen: Anonymus. Dotazník k nálezu C1 druhu. Depon in AOPK ČR.. 2010.  
projekt: NDOP  
ID: 7093054

původní jméno: *Crocus heuffelianus*  
lokalita: Nový Hrozenkov - Pod Portášem  
nejbližší obec: Nový Hrozenkov, okres Vsetín  
souřadnice: 49°17'45.68"N, 18°14'25.26"E  
fytochorion: 82. Javorníky  
datum: 1986  
náleze: M. Junáková  
pramen: Junáková M., Bartošová. Další území zvýšeného zájmu ochrany přírody v rámci CHKO Beskydy. 1986.  
projekt: NDOP  
ID: 7016220

původní jméno: *Crocus heuffelianus*  
lokalita: Nový Hrozenkov - Pod Portášem  
nejbližší obec: Nový Hrozenkov, okres Vsetín  
souřadnice: 49°17'45.68"N, 18°14'25.26"E  
fytochorion: 82. Javorníky  
datum: 1985  
náleze: M. Junáková  
pramen: Junáková M. Záchranné plochy genofondu - závěrečná správa 1985. 1985.  
projekt: NDOP  
ID: 7009992