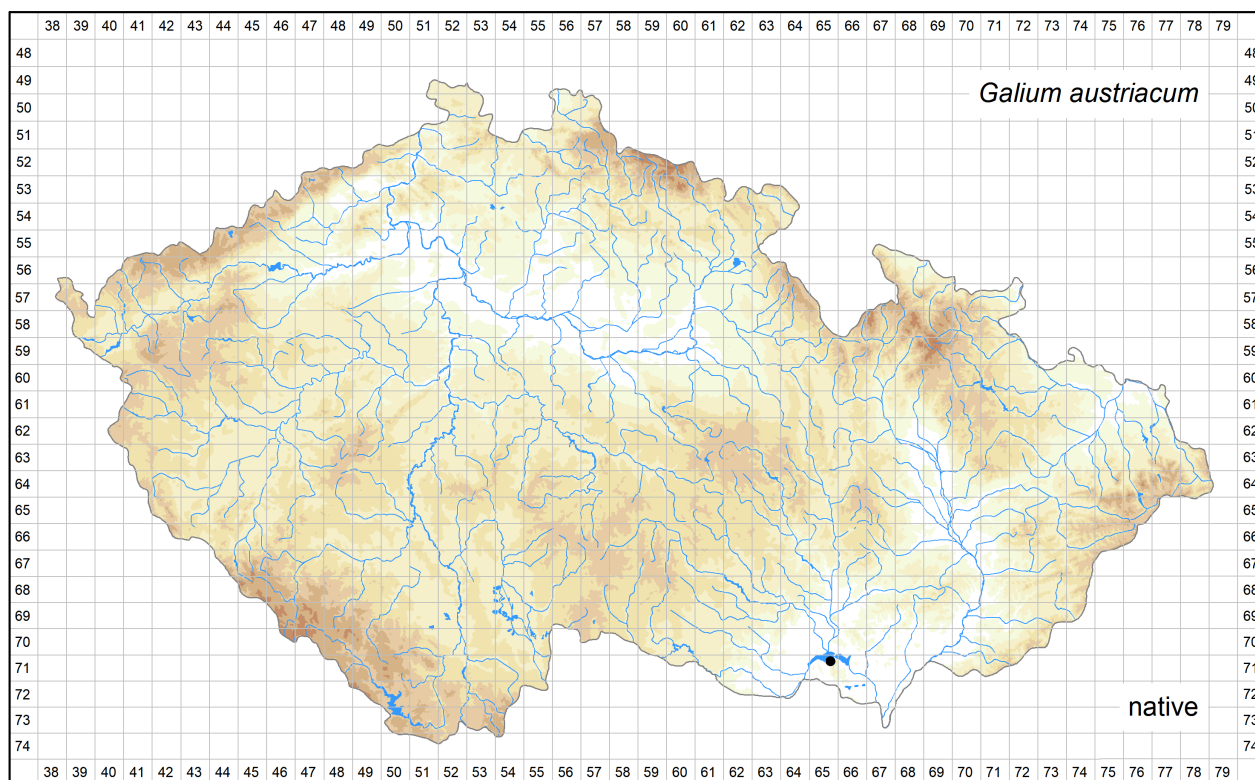


Distribution of *Galium austriacum* in the Czech Republic

Author of the map: Jitka Štěpánková

Map produced on: 06-08-2019



Database records used for producing the distribution map of *Galium austriacum* published in Preslia.

Coordinate system: WGS84.

The mapping symbols used in the distribution map to indicate the different attributes of the occurrence in a particular grid cell.

Attribute distinguished	Symbol	Attribute state
None	●	all records
Time	●	recent occurrence (at least one record since 2000)
	●	old occurrence (all records before 2000, or demonstrably being extirpated from all localities after 2000, or all records undated)
Origin	●	native (at least one record)
	×	alien
Source data	●	a revised herbarium specimen (at least one record)
	▲	all other
All	?	only record(s) uncertain regarding identification and/or locality

Abbreviations of projects (data sources):

ČNFD: Czech National Phytosociological Database (managed by Department of Botany and Zoology, Faculty of Science, Masaryk University)

Excerpt Atlas: Taxonomic Experts' Records (managed by Institute of Botany, The Czech Academy of Sciences)

The records listed below are arranged according to the grid numbers and given in their original language, usually in Czech, German or Latin. The following header fields are used: původní jméno – original name (original identification, received as or published as); lokalita – locality; nejbližší obec – nearest city, town or village; souřadnice – geographic coordinates; nadmořská výška – altitude; fytochorion – phytogeographical district; datum – date; nálezc – author of the field record or collector; pramen – source; herbář – herbarium collection; projekt – project; poznámka – comments imported into the Pladias database or added later; původnost - geographic origin (původní - native; nepůvodní - alien); ID – record ID.

7165b

lokalita: Pavlovské vrchy: skalky na sz úbočí vrchu Děvín, pod vrcholem
nejbližší obec: Pavlov u Dolních Věstonic, okres Břeclav
souřadnice: 48°52'12.82"N, 16°38'55.39"E, ± 500m
nadmořská výška: 500 m
fytochorion: 17b. Pavlovské kopce
datum: 1996-06-17
nálezc: J. Štěpánková; J. Danihelka; et al.
herbář: herb. J. Štěpánková
projekt: Excerpt Atlas
ID: 13774830

původní jméno: *Galium austriacum*
lokalita: S Moravia, Pavlovské vrchy hills, in the pass on the W slope of Devin hill, 2 km N of Klentnice, 48° 51' 45" N, 16° 38' 40.
nejbližší obec: Pavlov u Dolních Věstonic, okres Břeclav
souřadnice: 48°51'48.87"N, 16°38'39.07"E
nadmořská výška: 420 m
fytochorion: 17b. Pavlovské kopce
datum: 1995
nálezc: L. Hrouda
herbář: PRA
projekt: Excerpt Atlas
poznámka: det. J. Štěpánková
ID: 13777105

původní jméno: *Galium austriacum*
lokalita: Horní Věstonice (Pavlovské vrchy), Děvín, úpatí skal na severním svahu pod vrcholem
souřadnice: 48°52'13.00"N, 16°38'53.00"E
nadmořská výška: 500 m
fytochorion: 17b. Pavlovské kopce
datum: 1996-07-04
nálezc: J. Danihelka
projekt: ČNFD
ID: 2564259