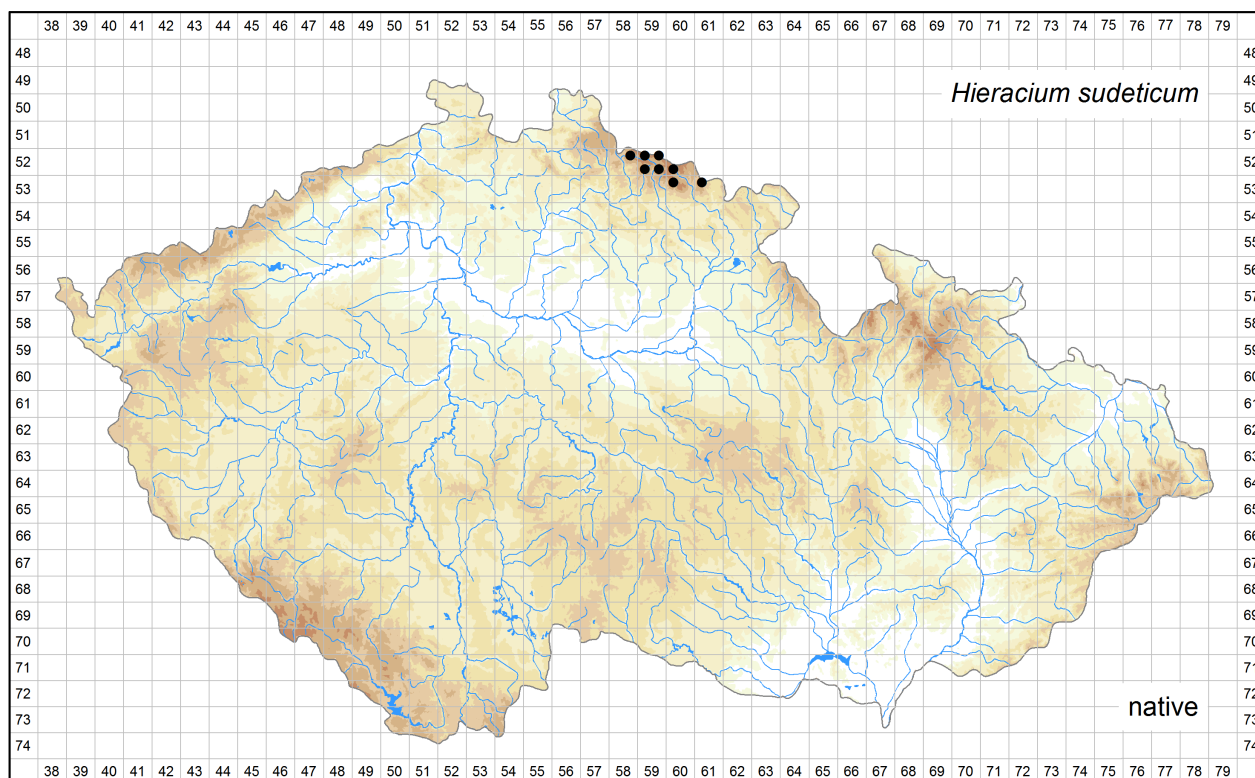


Distribution of *Hieracium sudeticum* in the Czech Republic

Author of the map: Jindřich Chrtek

Map produced on: 11-11-2016



Database records used for producing the distribution map of *Hieracium sudeticum* published in Preslia.

Coordinate system: WGS84.

The mapping symbols used in the distribution map to indicate the different attributes of the occurrence in a particular grid cell.

Attribute distinguished	Symbol	Attribute state
None	●	all records
Time	●	recent occurrence (at least one record since 2000)
	●	old occurrence (all records before 2000, or demonstrably being extirpated from all localities after 2000, or all records undated)
Origin	●	native (at least one record)
	×	alien
Source data	●	a revised herbarium specimen (at least one record)
	▲	all other
All	?	only record(s) uncertain regarding identification and/or locality

Abbreviations of projects (data sources):

Excerpt Atlas: Taxonomic Experts' Records for Atlas of the Distribution of Vascular Plants in the Czech Republic (managed by Institute of Botany, The Czech Academy of Sciences)

The records listed below are arranged according to the grid numbers and given in their original language, usually in Czech, German or Latin. The following header fields are used: původní jméno – original name (original identification, received as or published as); lokalita – locality; nejbližší obec – nearest city, town or village; souřadnice – geographic coordinates; nadmořská výška – altitude; fytochorion – phytogeographical district; datum – date; nálezcce – author of the field record or collector; pramen – source; herbář – herbarium collection; projekt – project; poznámka – comments imported into the Pladias database or added later; původnost – geographic origin (původní - native; nepůvodní - alien); ID – record ID.

5258b

původní jméno: Hieracium bohemicum
lokalita: Jakscheberg oberhalb Neuwelt im westl. Riesengebirge
nejbližší obec: Harrachov, okres Semily
souřadnice: 50°47'27.22"N, 15°27'31.81"E, ± 150m
fytochorion: 93a. Krkonoše lesní
datum: 1885-08
nálezcce: C. Purkyně
herbář: PR
projekt: Excerpt Atlas
ID: 13169214

5259a

původní jméno: Hieracium sudeticum
lokalita: Sudeti: ad casam Martinsbaude
nejbližší obec: Bedřichov v Krkonoších, okres Trutnov
souřadnice: 50°46'19.33"N, 15°34'31.34"E, ± 200m
fytochorion: 93a. Krkonoše lesní
datum: 4238
nálezcce: R. Missbach
herbář: PR
projekt: Excerpt Atlas
poznámka: Zahn Hieraciotheca Europ., no 684
ID: 13169264

původní jméno: Hieracium sudeticum
lokalita: Bohemia bor., montes Krkonoše, pagus Horní Mísečky: in nardeto ad viam turisticam 100 m situ mer. a casa alpina Labská bouda
nejbližší obec: Bedřichov v Krkonoších, okres Trutnov
souřadnice: 50°46'9.40"N, 15°32'45.50"E
nadmořská výška: 1310 m
fytochorion: 93b. Krkonoše subalpínské
datum: 2014-07-04
nálezcce: O. Šída
herbář: PR
projekt: Excerpt Atlas
ID: 13169318

původní jméno: Hieracium sudeticum
lokalita: Bohemia bor., montes Krkonoše, pagus Horní Mísečky: in locis graminosis ad marginem viae turisticae coerulee signatae 1550 m situ occ. a compito viarum U Čtyř pánů dicto
nejbližší obec: Rokytno v Krkonoších, okres Semily
souřadnice: 50°45'46.40"N, 15°30'47.60"E
nadmořská výška: 1100 m
fytochorion: 93a. Krkonoše lesní
datum: 2014-07-12
nálezcce: O. Šída
herbář: PR
projekt: Excerpt Atlas
ID: 13169319

původní jméno: Hieracium sudeticum
lokalita: Bohemia bor., montes Krkonoše, pagus Horní Mísečky: in locis graminosis ad marginem viae turisticae coerulee signatae
560 m situ occ. a compito viarum U Čtyř pánů dicto
nejbližší obec: Rokytno v Krkonoších, okres Semily
souřadnice: 50°45'51.80"N, 15°31'38.20"E
nadmořská výška: 1315 m
fytochorion: 93b. Krkonoše subalpínské
datum: 2014-07-12
náleze: O. Šída
herbář: PR
projekt: Excerpt Atlas
ID: 13169320

původní jméno: Hieracium sudeticum
lokalita: Bohemia bor., montes Krkonoše, pagus Horní Mísečky: in nardetis in margine super. vallis glacialis Velká Kotelná jáma 120 m situ bor.-or. a cacumine montis Kotel
nejbližší obec: Vítkovice v Krkonoších, okres Semily
souřadnice: 50°45'10.30"N, 15°31'53.10"E
nadmořská výška: 1420 m
fytochorion: 93b. Krkonoše subalpínské
datum: 2014-07-14
náleze: O. Šída
herbář: PR
projekt: Excerpt Atlas
ID: 13169321

původní jméno: Hieracium sudeticum
lokalita: Bohemia bor., montes Krkonoše, pagus Horní Mísečky: in saxis ad cataractam Pančavský vodopád 170 m situ mer.-or. a loco Ambrožova vyhlídka ca 1 km situ mer. a casa alpina Labská bouda
nejbližší obec: Bedřichov v Krkonoších, okres Trutnov
souřadnice: 50°45'40.70"N, 15°32'48.90"E
nadmořská výška: 1165 m
fytochorion: 93b. Krkonoše subalpínské
datum: 2014-08-22
náleze: O. Šída
herbář: PR
projekt: Excerpt Atlas
ID: 13169322

původní jméno: Hieracium sudeticum
lokalita: Bohemia bor., montes Krkonoše, pagus Horní Mísečky: in locis lapidosis ad ripam rivuli Malá Mumlava 1.37 km situ occ.-bor.-occ. a compito viae U čtyř pánů dicto
nejbližší obec: Rokytno v Krkonoších, okres Semily
souřadnice: 50°46'3.80"N, 15°30'59.70"E
nadmořská výška: 1155 m
fytochorion: 93a. Krkonoše lesní
datum: 2014-08-29
náleze: O. Šída
herbář: PR
projekt: Excerpt Atlas
ID: 13169323

původní jméno: Hieracium sudeticum
lokalita: Bohemia bor., montes Krkonoše, distr. Trutnov, opp. Špindlerův Mlýn: in locis graminosis ad casam alpinam "Labská bouda" dictam
nejbližší obec: Bedřichov v Krkonoších, okres Trutnov
souřadnice: 50°46'16.70"N, 15°32'53.00"E
nadmořská výška: 1290 m
fytochorion: 93b. Krkonoše subalpínské
datum: 2011-06-23
náleze: O. Šída
herbář: PR
projekt: Excerpt Atlas
ID: 13169315

původní jméno: Hieracium sudeticum

lokality: Bohemia bor., montes Krkonoše, distr. Trutnov, opp. Špindlerův Mlýn: in locis graminosis saxosisque ad rivulum Labe inter cataractam Labský vodopád et viam turisticam 140 m situ bor.-or. usque 110 m situ bor. a casa alpina "Labská bouda" dicta

nejbližší obec: Bedřichov v Krkonoších, okres Trutnov

souřadnice: 50°46'18.80"N, 15°32'55.70"E

nadmořská výška: 1280 m

fytochorion: 93b. Krkonoše subalpínské

datum: 2011-06-23

nálezce: O. Šída

herbář: PR

projekt: Excerpt Atlas

ID: 13169316

původní jméno: Hieracium sudeticum

lokality: Bohemia bor., montes Krkonoše, distr. Trutnov, opp. Špindlerův Mlýn: in nardetis ad viam 570 m situ occ.-bor.-occ. a casa alpina "Labská bouda" dicta

nejbližší obec: Bedřichov v Krkonoších, okres Trutnov

souřadnice: 50°46'17.60"N, 15°32'21.10"E

nadmořská výška: 1365 m

fytochorion: 93b. Krkonoše subalpínské

datum: 2011-07-15

nálezce: O. Šída

herbář: PR

projekt: Excerpt Atlas

ID: 13169317

původní jméno: Hieracium sudeticum

lokality: Česká republika, severovýchodní Čechy, Krkonoše: Labský vodopád v závěru Labského dolu pod Labskou boudou, 6,3 km SZ od Špindlerova Mlýna

nejbližší obec: Špindlerův Mlýn, okres Trutnov

souřadnice: 50°46'11.73"N, 15°32'59.03"E, ± 80m

nadmořská výška: 1220 m

fytochorion: 93b. Krkonoše subalpínské

datum: 2000-08-04

nálezce: J. Chrtek jun.

herbář: PRA

projekt: Excerpt Atlas

ID: 13169298

lokality: Bohemia bor., montes Krkonoše, opp. Špindlerův Mlýn, casa Martinova bouda 750 m situ mer.-or. a cota Vysoké kole (1509 m s. m.), in prato supra casam

nejbližší obec: Bedřichov v Krkonoších, okres Trutnov

souřadnice: 50°46'21.48"N, 15°34'31.25"E, ± 150m

fytochorion: 93a. Krkonoše lesní

datum: 1998-07-23

nálezce: O. Šída

herbář: PR

projekt: Excerpt Atlas

ID: 13169313

původní jméno: Hieracium sudeticum

lokality: Czech Republic, N Bohemia, Krkonoše Mts.: Slopes in front of the chalet Labská bouda, 7 km NW of Špindlerův Mlýn

nejbližší obec: Bedřichov v Krkonoších, okres Trutnov

souřadnice: 50°46'11.39"N, 15°32'46.90"E, ± 20m

nadmořská výška: 1300 m

fytochorion: 93b. Krkonoše subalpínské

datum: 1993-07-27

nálezce: J. Chrtek jun.

herbář: PRA

projekt: Excerpt Atlas

ID: 13169294

původní jméno: Hieracium sudeticum
lokalita: Krkonoše: Labská bouda, na svahu pod boudou
nejbližší obec: Bedřichov v Krkonoších, okres Trutnov
souřadnice: 50°46'11.69"N, 15°32'46.79"E, ± 20m
nadmořská výška: 1305 m
fytochorion: 93b. Krkonoše subalpínské
datum: 1993-07-27
náleze: J. Chrtek jun.; J. Harčarik
herbář: PRA
projekt: Excerpt Atlas
ID: 13169327

původní jméno: Hieracium sudeticum
lokalita: Česká republika, severovýchodní Čechy, Krkonoše: hrana Labského dolu u vodopádu Pančavy, 5,9 km SZ od Špindlerova Mlýna (centra obce)
nejbližší obec: Bedřichov v Krkonoších, okres Trutnov
souřadnice: 50°45'39.45"N, 15°32'39.97"E, ± 20m
nadmořská výška: 1305 m
fytochorion: 93b. Krkonoše subalpínské
datum: 1991-09-04
náleze: J. Chrtek jun.; J. Harčarik
herbář: PRA
projekt: Excerpt Atlas
ID: 13169295

původní jméno: Hieracium sudeticum
lokalita: Česká republika, severovýchodní Čechy, Krkonoše: hrana Kotelných jam zhruba nad dělicím hřebínkem, u zarůstající pěšiny, 6 km ZSZ od Špindlerova Mlýna
nejbližší obec: Vítkovice v Krkonoších, okres Semily
souřadnice: 50°45'7.96"N, 15°31'51.87"E, ± 80m
nadmořská výška: 1425 m
fytochorion: 93b. Krkonoše subalpínské
datum: 1991-08-23
náleze: J. Chrtek jun.; J. Harčarik
herbář: PRA
projekt: Excerpt Atlas
ID: 13169296

původní jméno: sudeticum
lokalita: Krkonoše: Pančická louka u Pančavy těsně nad vodopádem (nad cestou po hraně Labského dolu)
nejbližší obec: Bedřichov v Krkonoších, okres Trutnov
souřadnice: 50°45'39.49"N, 15°32'40.59"E, ± 30m
nadmořská výška: 1302 m
fytochorion: 93b. Krkonoše subalpínské
datum: 1991-09-04
náleze: J. Chrtek jun.
herbář: PRA
projekt: Excerpt Atlas
ID: 13169324

původní jméno: sudeticum
lokalita: Krkonoše západní: na horní hraně Kotelných jam, zhruba pod odpočívadlem, které je nad dělicím hřebenem
nejbližší obec: Vítkovice v Krkonoších, okres Semily
souřadnice: 50°45'7.27"N, 15°31'53.41"E, ± 100m
nadmořská výška: 1410 m
fytochorion: 93b. Krkonoše subalpínské
datum: 1991-08-23
náleze: J. Chrtek jun.
herbář: PRA
projekt: Excerpt Atlas
ID: 13169325

původní jméno: sudeticum

lokalita: Mt. Kotel, upper margin of the Kotelné jámy glacial cirques, 6.2 km NW of Špindlerův Mlýn

nejbližší obec: Vítkovice v Krkonoších, okres Semily

souřadnice: 50°45'10.47"N, 15°31'59.11"E, ± 50m

nadmořská výška: 1370 m

fytochorion: 93b. Krkonoše subalpínské

datum: 1991-08-23

nálezce: J. Chrtek jun.

herbář: PRA

projekt: Excerpt Atlas

ID: 13169326

původní jméno: Hieracium

lokalita: Krkonoše, Kotel, alpinská louka

nejbližší obec: Vítkovice v Krkonoších, okres Semily

souřadnice: 50°45'4.96"N, 15°31'50.85"E, ± 500m

fytochorion: 93b. Krkonoše subalpínské

datum: 1951-08-01

nálezce: V. Skalický

herbář: PRC

projekt: Excerpt Atlas

ID: 13169286

původní jméno: Hieracium chlorocephalum

lokalita: Čechy - Krkonoše západní: Pančavský vodopád, nahoře u cesty, 1 300 m n.m.

nejbližší obec: Bedřichov v Krkonoších, okres Trutnov

souřadnice: 50°45'39.49"N, 15°32'40.59"E, ± 50m

nadmořská výška: 1300 m

fytochorion: 93b. Krkonoše subalpínské

datum: 1948-08-08

nálezce: J. Šourek

herbář: PR

projekt: Excerpt Atlas

ID: 13169233

původní jméno: Hieracium sudeticum subsp. bohemicum

lokalita: Čechy - Krkonoše západní: Lysá hora, 1 300 m n. m.

nejbližší obec: Rokytno v Krkonoších, okres Semily

souřadnice: 50°45'7.21"N, 15°30'44.00"E, ± 300m

fytochorion: 93b. Krkonoše subalpínské

datum: 1948-08-07

nálezce: J. Šourek

herbář: PR

projekt: Excerpt Atlas

ID: 13169241

původní jméno: Hieracium sudeticum

lokalita: Krkonoše, horské stráně na Kotli

nejbližší obec: Vítkovice v Krkonoších, okres Semily

souřadnice: 50°45'4.96"N, 15°31'50.85"E, ± 300m

fytochorion: 93b. Krkonoše subalpínské

datum: 1948-08-07

nálezce: V. Skřivánek

herbář: PR

projekt: Excerpt Atlas

ID: 13169259

původní jméno: *Hieracium sudeticum*

lokalita: Severovýchodní Čechy: Krkonoše: V smrkovém lese v Labském dolu u Špindlerova Mlýna, cca 1 000 m n. m.

nejbližší obec: Bedřichov v Krkonoších, okres Trutnov

souřadnice: 50°45'28.72"N, 15°33'23.20"E, ± 800m

nadmořská výška: 1000 m

fytochorion: 93a. Krkonoše lesní

datum: 1946-07-31

nálezce: R. Hendrych

herbář: PR

projekt: Excerpt Atlas

ID: 13169223

původní jméno: *Hieracium sudeticum* subsp. *bohemicum*

lokalita: Čechy severovýchodní - Krkonoše západní: na severním svahu Kotle, 1 400 m n. m.

nejbližší obec: Vítkovice v Krkonoších, okres Semily

souřadnice: 50°45'16.84"N, 15°31'47.29"E, ± 200m

nadmořská výška: 1400 m

fytochorion: 93b. Krkonoše subalpínské

datum: 1945-08-28

nálezce: J. Šourek

herbář: PR

projekt: Excerpt Atlas

ID: 13169231

původní jméno: *Hieracium sudeticum* subsp. *bohemicum*

lokalita: Čechy severovýchodní - Krkonoše západní: u vodopádu Pančavy, 1 300 m n. m.

nejbližší obec: Bedřichov v Krkonoších, okres Trutnov

souřadnice: 50°45'39.49"N, 15°32'40.59"E, ± 100m

nadmořská výška: 1300 m

fytochorion: 93b. Krkonoše subalpínské

datum: 1945-08-28

nálezce: J. Šourek

herbář: PR

projekt: Excerpt Atlas

ID: 13169234

původní jméno: *Hieracium sudeticum* subsp. *bohemicum*

lokalita: Čechy severovýchodní, Krkonoše západní: louky na Kotli, 1 300 m n. m.

nejbližší obec: Rokytno v Krkonoších, okres Semily

souřadnice: 50°45'24.17"N, 15°31'48.32"E, ± 1000m

nadmořská výška: 1300 m

fytochorion: 93b. Krkonoše subalpínské

datum: 1945-07-28

nálezce: J. Šourek

herbář: PR

projekt: Excerpt Atlas

ID: 13169239

původní jméno: *Hieracium bohemicum*

lokalita: *Calamagrostidetum Halleriani* v Martinově dole, 1 300 m n. m.

nejbližší obec: Bedřichov v Krkonoších, okres Trutnov

souřadnice: 50°46'25.75"N, 15°34'28.89"E, ± 200m

nadmořská výška: 1300 m

fytochorion: 93a. Krkonoše lesní

datum: 1932-07-21

nálezce: K. Kavina

herbář: PR

projekt: Excerpt Atlas

ID: 13169248

původní jméno: *Hieracium fritzei*
lokalita: U Martinovy boudy, okraj tur. cesty
nejbližší obec: Bedřichov v Krkonoších, okres Trutnov
souřadnice: 50°46'19.33"N, 15°34'31.34"E, ± 100m
fytochorion: 93a. Krkonoše lesní
datum: 1930-07-18
náleze: s. coll.
herbář: PR
projekt: Excerpt Atlas
ID: 13169256

původní jméno: *Hieracium corconticum*
lokalita: Krkonoše u vodopádu Pančavy
nejbližší obec: Špindlerův Mlýn, okres Trutnov
souřadnice: 50°45'39.49"N, 15°32'40.59"E, ± 100m
fytochorion: 93b. Krkonoše subalpínské
datum: 1928-08
náleze: R. Traxler
herbář: PRC
projekt: Excerpt Atlas
ID: 13169291

původní jméno: *Hieracium corconticum*
lokalita: Krkonoše, u Pančavy
nejbližší obec: Špindlerův Mlýn, okres Trutnov
souřadnice: 50°45'39.49"N, 15°32'40.59"E, ± 50m
fytochorion: 93b. Krkonoše subalpínské
datum: 1926-08
náleze: s. coll.
herbář: PRC
projekt: Excerpt Atlas
ID: 13169279

původní jméno: *Hieracium chlorocephalum*
lokalita: úbočí Kot. jam
nejbližší obec: Vítkovice v Krkonoších, okres Semily
souřadnice: 50°45'2.00"N, 15°32'3.00"E, ± 400m
fytochorion: 93b. Krkonoše subalpínské
datum: 1916-08-17
náleze: s. coll.
herbář: PRC
projekt: Excerpt Atlas
ID: 13169283

původní jméno: *Hieracium pedunculare*
lokalita: Krkonoše: na kamenitých svazích Velké Kotelné jámy
nejbližší obec: Vítkovice v Krkonoších, okres Semily
souřadnice: 50°45'11.12"N, 15°32'1.40"E, ± 150m
fytochorion: 93b. Krkonoše subalpínské
datum: 1912-07
náleze: F. Schustler
herbář: PR
projekt: Excerpt Atlas
ID: 13169257

původní jméno: *Hieracium bohemicum*
lokalita: Flora Sudetica, Riesengebirge: Martinsbaude.
nejbližší obec: Bedřichov v Krkonoších, okres Trutnov
souřadnice: 50°46'19.33"N, 15°34'31.34"E, ± 200m
fytochorion: 93a. Krkonoše lesní
datum: 1911-08
náleze: R. Missbach
herbář: BRNU
projekt: Excerpt Atlas
ID: 13169304

původní jméno: *Hieracium bohemicum*
lokalita: Na kamenitém svahu u vodopádu Pančavy v Krkonoších
nejbližší obec: Bedřichov v Krkonoších, okres Trutnov
souřadnice: 50°45'39.49"N, 15°32'40.59"E, ± 50m
fytochorion: 93b. Krkonoše subalpínské
datum: 1910-07
náleze: F. Schustler
herbář: PR
projekt: Excerpt Atlas
ID: 13169222

původní jméno: *Hieracium sudeticum* subsp. *bohemicum*
lokalita: Riesengebirge: Grasige Hänge an der Kesselkoppe
nejbližší obec: Vítkovice v Krkonoších, okres Semily
souřadnice: 50°45'4.96"N, 15°31'50.85"E, ± 400m
fytochorion: 93b. Krkonoše subalpínské
datum: 1909-08-18
náleze: R. Missbach
herbář: BRNU;PR
projekt: Excerpt Atlas
poznámka: Petrak Fl. Bohem. Morav., no 290
ID: 13169251

původní jméno: *Hieracium sudeticum* ssp. *bohemicum*
lokalita: Nord-Böhmen: Riesengebirge, Kesselkoppe
nejbližší obec: Vítkovice v Krkonoších, okres Semily
souřadnice: 50°45'4.96"N, 15°31'50.85"E, ± 400m
fytochorion: 93b. Krkonoše subalpínské
datum: 1909-07-27
náleze: R. Missbach
herbář: PRC
projekt: Excerpt Atlas
ID: 13169276

původní jméno: *Hieracium corconticum* v. *bohemicum*
lokalita: Montes Corcontici: Kesselkoppe
nejbližší obec: Vítkovice v Krkonoších, okres Semily
souřadnice: 50°45'4.96"N, 15°31'50.85"E, ± 400m
fytochorion: 93b. Krkonoše subalpínské
datum: 1907-08-22
náleze: K. Domin
herbář: PRC
projekt: Excerpt Atlas
ID: 13169266

původní jméno: *Hieracium bohemicum*
lokalita: Riesengebirge: Gr. Rad
nejbližší obec: Špindlerův Mlýn, okres Trutnov
souřadnice: 50°46'32.05"N, 15°34'25.41"E, ± 600m
fytochorion: 93b. Krkonoše subalpínské
datum: 1907-08
náleze: R. Missbach
herbář: PRC
projekt: Excerpt Atlas
ID: 13169275

původní jméno: *Hieracium bohemicum*
lokalita: Flora Sudetica, Riesengebirge: Kesselkoppe. Berghänge
nejbližší obec: Vítkovice v Krkonoších, okres Semily
souřadnice: 50°45'7.32"N, 15°31'47.84"E, ± 300m
fytochorion: 93b. Krkonoše subalpínské
datum: 1905-08
náleze: R. Missbach
herbář: BRNU
projekt: Excerpt Atlas
ID: 13169308

původní jméno: *Hieracium bohemicum*
lokalita: Kesselkoppe
nejbližší obec: Vítkovice v Krkonoších, okres Semily
souřadnice: 50°45'4.96"N, 15°31'50.85"E, ± 400m
fytochorion: 93b. Krkonoše subalpínské
datum: 1899-08-10
náleze: B. Lorenz
herbář: PR
projekt: Excerpt Atlas
ID: 13169213

původní jméno: *Hieracium sudeticum*
lokalita: Kotel v Krkonoších
nejbližší obec: Vítkovice v Krkonoších, okres Semily
souřadnice: 50°45'7.32"N, 15°31'47.84"E, ± 300m
nadmořská výška: 1200 m
fytochorion: 93b. Krkonoše subalpínské
datum: 1897-08
náleze: A. Kynčl
herbář: BRNU
projekt: Excerpt Atlas
ID: 13169305

původní jméno: *Hieracium bohemicum*
lokalita: Krkonoše, Labská louka
nejbližší obec: Bedřichov v Krkonoších, okres Trutnov
souřadnice: 50°46'21.45"N, 15°32'34.57"E, ± 400m
fytochorion: 93a. Krkonoše lesní
datum: 1895-07-22
náleze: K. Točl
herbář: PRC
projekt: Excerpt Atlas
ID: 13169289

původní jméno: *Hieracium bohemicum*
lokalita: Kotel v Krkonoších (u Harrachových kamenů)
nejbližší obec: Vítkovice v Krkonoších, okres Semily
souřadnice: 50°45'7.32"N, 15°31'47.84"E, ± 300m
fytochorion: 93b. Krkonoše subalpínské
datum: 1895-08-21
náleze: K. Točl
herbář: BRNU
projekt: Excerpt Atlas
ID: 13169306

původní jméno: *Hieracium bohemicum*
lokalita: Krkonoše: na Kotli
nejbližší obec: Vítkovice v Krkonoších, okres Semily
souřadnice: 50°45'7.32"N, 15°31'47.84"E, ± 300m
fytochorion: 93b. Krkonoše subalpínské
datum: 1895-08-09
náleze: S. Lukeš
herbář: BRNU
projekt: Excerpt Atlas
ID: 13169311

původní jméno: *Hieracium corconticum*
lokalita: Labská louka v Krkonoších
nejbližší obec: Bedřichov v Krkonoších, okres Trutnov
souřadnice: 50°46'21.45"N, 15°32'34.57"E, ± 300m
fytochorion: 93a. Krkonoše lesní
datum: 1894-08
náleze: s. coll.
herbář: PRC
projekt: Excerpt Atlas
ID: 13169280

původní jméno: Hieracium bohemicum
lokalita: Allemagne: monts Sudetés, près Elbfall
nejbližší obec: Špindlerův Mlýn, okres Trutnov
souřadnice: 50°46'11.73"N, 15°32'59.03"E, ± 300m
fytochorion: 93b. Krkonoše subalpínské
datum: 1889-07-20
náleze: Sagorski
herbář: PRC
projekt: Excerpt Atlas
ID: 13169285

původní jméno: Hieracium bohemicum
lokalita: Flor. Sudet. Occid.: Elbwiese
nejbližší obec: Bedřichov v Krkonoších, okres Trutnov
souřadnice: 50°46'21.45"N, 15°32'34.57"E, ± 350m
fytochorion: 93b. Krkonoše subalpínské
datum: 1888
náleze: Callier
herbář: PR
projekt: Excerpt Atlas
ID: 13169215

původní jméno: Hieracium bohemicum
lokalita: Krkonoše: Labská louka
nejbližší obec: Bedřichov v Krkonoších, okres Trutnov
souřadnice: 50°46'21.45"N, 15°32'34.57"E, ± 400m
fytochorion: 93b. Krkonoše subalpínské
datum: 1887-08-11
náleze: J. Kabát
herbář: PR
projekt: Excerpt Atlas
ID: 13169224

původní jméno: Hieracium sudeticum
lokalita: Krkonoše, na Kotli
nejbližší obec: Vítkovice v Krkonoších, okres Semily
souřadnice: 50°45'4.96"N, 15°31'50.85"E, ± 400m
fytochorion: 93b. Krkonoše subalpínské
datum: 1887-08-11
náleze: J. Kabát
herbář: PR
projekt: Excerpt Atlas
ID: 13169246

původní jméno: Hieracium bohemicum
lokalita: Elbwiese
nejbližší obec: Bedřichov v Krkonoších, okres Trutnov
souřadnice: 50°46'21.45"N, 15°32'34.57"E, ± 350m
fytochorion: 93b. Krkonoše subalpínské
datum: 1884-08-22
náleze: K. Vandas
herbář: PR
projekt: Excerpt Atlas
ID: 13169260

původní jméno: Hieracium bohemicum
lokalita: Krkonoše: na Labské louce
nejbližší obec: Bedřichov v Krkonoších, okres Trutnov
souřadnice: 50°46'21.45"N, 15°32'34.57"E, ± 350m
fytochorion: 93b. Krkonoše subalpínské
datum: 1884-08
náleze: K. Vandas
herbář: PR
projekt: Excerpt Atlas
ID: 13169261

původní jméno: *Hieracium bohemicum*
lokalita: Riesengebirge, Kesselkoppe
nejbližší obec: Vítkovice v Krkonoších, okres Semily
souřadnice: 50°45'4.96"N, 15°31'50.85"E, ± 400m
fytochorion: 93b. Krkonoše subalpínské
datum: 1883-08-05
náleze: K. Polák
herbář: PR
projekt: Excerpt Atlas
ID: 13169245

původní jméno: *Hieracium bohemicum*
lokalita: Kesselkoppe
nejbližší obec: Vítkovice v Krkonoších, okres Semily
souřadnice: 50°45'4.96"N, 15°31'50.85"E, ± 300m
fytochorion: 93b. Krkonoše subalpínské
datum: 1883
náleze: J. Velenovský
herbář: PR
projekt: Excerpt Atlas
ID: 13169262

původní jméno: *Hieracium corconticum*
lokalita: Elbgrund in Riesengebirge
nejbližší obec: Špindlerův Mlýn, okres Trutnov
souřadnice: 50°46'9.61"N, 15°33'1.95"E, ± 200m
fytochorion: 93a. Krkonoše lesní
datum: 1883-08
náleze: J. Velenovský
herbář: PRC
projekt: Excerpt Atlas
ID: 13169292

původní jméno: *Hieracium bohemicum*
lokalita: In humidis loci "Elbwiese" dicti in declivis, versus vallem "Elbgrund" (Silesia, Germania)
nejbližší obec: Špindlerův Mlýn, okres Trutnov
souřadnice: 50°46'21.45"N, 15°32'34.57"E, ± 300m
fytochorion: 93b. Krkonoše subalpínské
datum: 1871-08-08
náleze: R. Fritze
herbář: PRC
projekt: Excerpt Atlas
ID: 13169270

původní jméno: *Hieracium sudeticum*
lokalita: Lieux un peu humides dans les prairies alpestres de l' "Elbwiese" près de Hohewelbe (Boheme)
nejbližší obec: Špindlerův Mlýn, okres Trutnov
souřadnice: 50°46'21.45"N, 15°32'34.57"E, ± 300m
fytochorion: 93b. Krkonoše subalpínské
datum: 1871-08-21
náleze: R. Fritze
herbář: PR;PRC
projekt: Excerpt Atlas
ID: 13169271

původní jméno: *Hieracium bohemicum*
lokalita: Panschewiese in Riesengebirge
nejbližší obec: Bedřichov v Krkonoších, okres Trutnov
souřadnice: 50°45'49.53"N, 15°32'10.26"E, ± 400m
fytochorion: 93b. Krkonoše subalpínské
datum: 1865-08
náleze: A. Engler
herbář: PR
projekt: Excerpt Atlas
ID: 13169211

původní jméno: *Hieracium cydonifolium*
lokalita: Beim Elbefall im Riesengebirge
nejbližší obec: Bedřichov v Krkonoších, okres Trutnov
souřadnice: 50°46'15.28"N, 15°32'53.93"E, ± 200m
fytochorion: 93b. Krkonoše subalpínské
náleze: J. Kablik
herbář: PR
projekt: Excerpt Atlas
ID: 13169225

původní jméno: *Hieracium cydonifolium villosum*
lokalita: Von der Elbewiese
nejbližší obec: Bedřichov v Krkonoších, okres Trutnov
souřadnice: 50°46'21.45"N, 15°32'34.57"E, ± 400m
fytochorion: 93b. Krkonoše subalpínské
náleze: J. Kablik
herbář: PR
projekt: Excerpt Atlas
ID: 13169247

původní jméno: *Hieracium bohemicum*
lokalita: Kotel
nejbližší obec: Vítkovice v Krkonoších, okres Semily
souřadnice: 50°45'4.96"N, 15°31'50.85"E, ± 400m
fytochorion: 93b. Krkonoše subalpínské
náleze: C. Purkyně
herbář: PR
projekt: Excerpt Atlas
ID: 13169250

původní jméno: *Hieracium bohemicum*
lokalita: Bohemia. Asciburgii montes. In pratis "Elbwiese", cca 1350 m.s.m.
nejbližší obec: Bedřichov v Krkonoších, okres Trutnov
souřadnice: 50°46'21.45"N, 15°32'34.57"E, ± 300m
nadmořská výška: 1350 m
fytochorion: 93b. Krkonoše subalpínské
náleze: E. Fiek
herbář: PRC
projekt: Excerpt Atlas
ID: 13169269

původní jméno: *Hieracium cydoniaefolium*
lokalita: Von Kesselberge im Riesengebirge
nejbližší obec: Vítkovice v Krkonoších, okres Semily
souřadnice: 50°45'4.96"N, 15°31'50.85"E, ± 400m
fytochorion: 93b. Krkonoše subalpínské
náleze: s. coll.
herbář: PRC
projekt: Excerpt Atlas
ID: 13169284

5259b

původní jméno: *Hieracium sudeticum*
lokalita: Česká republika, severovýchodní Čechy, Krkonoše: u cesty 100 m ZSZ od boudy Špindlerovka, směrem na Petrovku
nejbližší obec: Špindlerův Mlýn, okres Trutnov
souřadnice: 50°45'47.45"N, 15°37'54.58"E, ± 20m
nadmořská výška: 1200 m
fytochorion: 93a. Krkonoše lesní
datum: 1993-07-27
náleze: J. Chrtek jun.
herbář: PRA
projekt: Excerpt Atlas
ID: 13169297

původní jméno: Hieracium
lokalita: Teufelsgrund v Krkonoších
nejbližší obec: Pec pod Sněžkou, okres Trutnov
souřadnice: 50°45'8.26"N, 15°39'13.80"E, ± 600m
fytochorion: 93b. Krkonoše subalpínské
datum: 1923-07
náleze: J. Rohlena
herbář: PR
projekt: Excerpt Atlas
ID: 13169252

původní jméno: Hieracium
lokalita: Krkonoše, na louce u Petrovy boudy
nejbližší obec: Špindlerův Mlýn, okres Trutnov
souřadnice: 50°46'22.46"N, 15°36'46.75"E, ± 100m
fytochorion: 93a. Krkonoše lesní
datum: 1923-08
náleze: J. Rohlena
herbář: PR
projekt: Excerpt Atlas
ID: 13169254

5259c

původní jméno: Hieracium
lokalita: Bohemia, dist. Semily, Horní Mísečky: Kotel, alpinské trávníky na JV svahu nad hranou Velké Kotelné jámy
nejbližší obec: Vítkovice v Krkonoších, okres Semily
souřadnice: 50°44'55.59"N, 15°32'42.30"E, ± 300m
fytochorion: 93b. Krkonoše subalpínské
datum: 2005-08-03
náleze: V. Grulich
herbář: BRNU
projekt: Excerpt Atlas
ID: 13169312

lokalita: Bohemia bor., montes Krkonoše, pagus Dolní Mísečky, vicus Dvoračky, ad viam turisticam viride signatam 750 m situ
mer.-occ. a m. Kotel
nejbližší obec: Vítkovice v Krkonoších, okres Semily
souřadnice: 50°44'53.50"N, 15°31'16.59"E, ± 250m
fytochorion: 93a. Krkonoše lesní
datum: 1998-07-25
náleze: O. Šída
herbář: PR
projekt: Excerpt Atlas
ID: 13169314

lokalita: Bohemia septentrionalis, montes Krkonoše: Apud viam publicam inter vicum Horní Mísečky et montem Zlaté návrší et in
prato apud vicum Prostřední Mísečky, ca 1 100 m s. m.
nejbližší obec: Vítkovice v Krkonoších, okres Semily
souřadnice: 50°44'24.10"N, 15°33'48.39"E, ± 200m
nadmořská výška: 1100 m
fytochorion: 93a. Krkonoše lesní
datum: 1956-08-16
náleze: V. Skalický
herbář: PR
projekt: Excerpt Atlas
ID: 13169258

původní jméno: Hieracium
lokalita: Krkonoše, Dvoračky, na horské louce
nejbližší obec: Rokytnice nad Jizerou, okres Semily
souřadnice: 50°44'50.00"N, 15°30'42.00"E, ± 200m
fytochorion: 93a. Krkonoše lesní
datum: 1951-08-01
náleze: V. Skalický
herbář: PRC
projekt: Excerpt Atlas
ID: 13169287

původní jméno: *Hieracium riphaeum*

lokalita: Krkonoše: východní úbočí Vlčího hřebenu u cesty na "Rezek" asi 900 m n. m.

nejbližší obec: Vítkovice v Krkonoších, okres Semily

souřadnice: 50°44'6.64"N, 15°30'59.49"E, ± 700m

nadmořská výška: 900 m

fytochorion: 93a. Krkonoše lesní

datum: 1933-07-18

nálezce: V. Horák

herbář: PRC

projekt: Excerpt Atlas

ID: 13169274

původní jméno: *Hieracium corconticum*

lokalita: Montes Corcontici: Krkonosch

nejbližší obec: Vítkovice v Krkonoších, okres Semily

souřadnice: 50°44'57.78"N, 15°33'3.68"E, ± 400m

fytochorion: 93b. Krkonoše subalpínské

datum: 1907-08

nálezce: K. Domin

herbář: BRNU;PRC

projekt: Excerpt Atlas

ID: 13169268

původní jméno: *Hieracium bohemicum*

lokalita: Riesengebirge: Krkonosch, 1300 m

nejbližší obec: Vítkovice v Krkonoších, okres Semily

souřadnice: 50°44'57.78"N, 15°33'3.68"E, ± 400m

nadmořská výška: 1300 m

fytochorion: 93b. Krkonoše subalpínské

datum: 1893-07-07

nálezce: Willkomm

herbář: PRC

projekt: Excerpt Atlas

ID: 13169293

původní jméno: *Hieracium bohemicum*

lokalita: Flora Sudetica. Riesengebirge. Grasiger Südabhang des Krkonoš

nejbližší obec: Špindlerův Mlýn, okres Semily

souřadnice: 50°44'57.78"N, 15°33'3.68"E, ± 400m

nadmořská výška: 1350 m

fytochorion: 93b. Krkonoše subalpínské

datum: 1886-08-13

nálezce: G. Schneider

herbář: BRNU

projekt: Excerpt Atlas

ID: 13169303

původní jméno: *Hieracium bohemicum*

lokalita: Krkonoš v Krkonoších

nejbližší obec: Vítkovice v Krkonoších, okres Semily

souřadnice: 50°44'57.78"N, 15°33'3.68"E, ± 400m

fytochorion: 93b. Krkonoše subalpínské

datum: 1881-08-05

nálezce: C. Purkyně

herbář: PRC

projekt: Excerpt Atlas

ID: 13169278

původní jméno: Hieracium bohemicum
lokalita: Krkonoš
nejbližší obec: Vítkovice v Krkonoších, okres Semily
souřadnice: 50°44'57.78"N, 15°33'3.68"E, ± 400m
fytochorion: 93b. Krkonoše subalpínské
datum: 1873-07
náleze: Čelakovský
herbář: PR
projekt: Excerpt Atlas
ID: 13169216

lokalita: Krkonoš
nejbližší obec: Vítkovice v Krkonoších, okres Semily
souřadnice: 50°44'57.78"N, 15°33'3.68"E, ± 400m
fytochorion: 93b. Krkonoše subalpínské
náleze: A. Zlatník
herbář: PR
projekt: Excerpt Atlas
ID: 13169212

původní jméno: Hieracium bohemicum
lokalita: Mooshübel bei den Schüsselbauden [Mechovinec u Horních Míseček]
nejbližší obec: Labská, okres Trutnov
souřadnice: 50°43'39.22"N, 15°34'12.11"E, ± 200m
fytochorion: 93a. Krkonoše lesní
náleze: K. Knaf
herbář: PR
projekt: Excerpt Atlas
ID: 13169249

5259d

původní jméno: Hieracium
lokalita: Krkonoše: v údolí Labe za Mädelstegbaude u Spindelmühle
nejbližší obec: Bedřichov v Krkonoších, okres Trutnov
souřadnice: 50°44'56.80"N, 15°35'31.41"E, ± 700m
fytochorion: 93a. Krkonoše lesní
datum: 1923-08
náleze: J. Rohlena
herbář: PR
projekt: Excerpt Atlas
ID: 13169253

původní jméno: bez určení
lokalita: Weisswassergrund
nejbližší obec: Špindlerův Mlýn, okres Trutnov
souřadnice: 50°44'12.17"N, 15°39'32.30"E, ± 700m
fytochorion: 93b. Krkonoše subalpínské
datum: 1901-07-06
náleze: s. coll.
herbář: PRC
projekt: Excerpt Atlas
ID: 13169281

původní jméno: Hieracium corconticum
lokalita: Krkonoše: u Bílé vody za Kozím hřbetem
nejbližší obec: Špindlerův Mlýn, okres Trutnov
souřadnice: 50°44'25.41"N, 15°38'55.80"E, ± 500m
fytochorion: 93a. Krkonoše lesní
datum: 1893-08-07
náleze: S. Lukeš
herbář: BRNU
projekt: Excerpt Atlas
ID: 13169301

původní jméno: *Hieracium bohemicum*
lokalita: Ziegenrück in Sudetis
nejbližší obec: Špindlerův Mlýn, okres Trutnov
souřadnice: 50°43'57.96"N, 15°39'28.58"E, ± 600m
fytochorion: 93a. Krkonoše lesní
datum: 1873-07
náleze: Čelakovský
herbář: PR
projekt: Excerpt Atlas
ID: 13169217

původní jméno: *Hieracium bohemicum x wimmeri* ?
lokalita: Ziegenrück
nejbližší obec: Špindlerův Mlýn, okres Trutnov
souřadnice: 50°43'57.96"N, 15°39'28.58"E, ± 600m
fytochorion: 93a. Krkonoše lesní
náleze: K. Knaf
herbář: PR
projekt: Excerpt Atlas
ID: 13169243

původní jméno: *Hieracium bohemicum*
lokalita: Wiese bei Hollmann's Baude auf der Kl. Sturmhaube
nejbližší obec: Špindlerův Mlýn, okres Trutnov
souřadnice: 50°44'52.80"N, 15°38'35.29"E, ± 50m
fytochorion: 93a. Krkonoše lesní
náleze: K. Knaf
herbář: PR
projekt: Excerpt Atlas
ID: 13169244

lokalita: Weisswassergrund, u cesty na Kozí hřbet
nejbližší obec: Špindlerův Mlýn, okres Trutnov
souřadnice: 50°44'12.60"N, 15°39'28.78"E, ± 1000m
fytochorion: 93a. Krkonoše lesní
náleze: s. coll.
herbář: PR
projekt: Excerpt Atlas
ID: 13169255

5260c

původní jméno: *Hieracium sudeticum*
lokalita: Česká republika, severovýchodní Čechy, Krkonoše: Luční hora, jv. svah, 4,7 km SZ od Pece pod Sněžkou
nejbližší obec: Špindlerův Mlýn, okres Trutnov
souřadnice: 50°43'22.49"N, 15°41'11.33"E, ± 100m
nadmořská výška: 1480 m
fytochorion: 93b. Krkonoše subalpínské
datum: 2002-07-28
náleze: J. Chrtek jun.
herbář: PRA
projekt: Excerpt Atlas
ID: 13169300

původní jméno: *Hieracium sudeticum*
lokalita: Česká republika, severovýchodní Čechy, Krkonoše: Modrý důl, blízko rozcestí bývalých značených pěšin na Výrovku a Luční
boudy, 4,1 km SZ od Pece pod Sněžkou
nejbližší obec: Pec pod Sněžkou, okres Trutnov
souřadnice: 50°43'19.16"N, 15°41'40.84"E, ± 100m
nadmořská výška: 1340 m
fytochorion: 93b. Krkonoše subalpínské
datum: 2001-08-03
náleze: J. Chrtek jun.
herbář: PRA
projekt: Excerpt Atlas
ID: 13169299

původní jméno: *Hieracium sudeticum* subsp. *bohemicum*
lokalita: Čechy - Krkonoše východní: Pec pod Sněžkou, Horní Rudník pod Obří boudou, 1 300 m n. m.
nejbližší obec: Pec pod Sněžkou, okres Trutnov
souřadnice: 50°44'2.35"N, 15°43'51.31"E, ± 150m
nadmořská výška: 1300 m
fytochorion: 93b. Krkonoše subalpínské
datum: 1955-08-13
náleze: J. Šourek
herbář: PR
projekt: Excerpt Atlas
ID: 13169238

původní jméno: *Hieracium sudeticum* B. H. *bohemicum* subsp. *bohemicum* c. *basiovatum*
lokalita: Krkonoše východní, Pec pod Sněžkou: Úpská jáma, Sněhový žlab, 1 300 m n. m.
nejbližší obec: Pec pod Sněžkou, okres Trutnov
souřadnice: 50°43'55.94"N, 15°42'55.09"E, ± 100m
nadmořská výška: 1300 m
fytochorion: 93b. Krkonoše subalpínské
datum: 1953-07-16
náleze: J. Šourek
herbář: PR
projekt: Excerpt Atlas
ID: 13169240

původní jméno: *Hieracium sudeticum* B. H. *bohemicum* subsp. *bohemicum*
lokalita: Čechy - Krkonoše východní, Pec pod Sněžkou: na subalpínské louce na Úpské hraně, 1 500 m n. m.
nejbližší obec: Pec pod Sněžkou, okres Trutnov
souřadnice: 50°44'8.01"N, 15°42'57.44"E, ± 300m
nadmořská výška: 1500 m
fytochorion: 93b. Krkonoše subalpínské
datum: 1952-08-01
náleze: J. Šourek
herbář: PR
projekt: Excerpt Atlas
ID: 13169242

původní jméno: *Hieracium bohemicum*
lokalita: Čechy - Krkonoše východní: na okraji kotle řeky Úpy na svahu Studničné, 1 400 m n. m.
nejbližší obec: Pec pod Sněžkou, okres Trutnov
souřadnice: 50°44'9.83"N, 15°42'54.76"E, ± 150m
nadmořská výška: 1400 m
fytochorion: 93b. Krkonoše subalpínské
datum: 1947-07-31
náleze: J. Šourek
herbář: PR
projekt: Excerpt Atlas
ID: 13169226

původní jméno: *Hieracium sudeticum* subsp. *bohemicum*
lokalita: Čechy - Krkonoše východní: na svahu Luční hory nad Renerovkou, 1 450 m n. m.
nejbližší obec: Špindlerův Mlýn, okres Trutnov
souřadnice: 50°43'58.04"N, 15°40'28.09"E, ± 100m
nadmořská výška: 1450 m
fytochorion: 93b. Krkonoše subalpínské
datum: 1947-08-02
náleze: J. Šourek
herbář: PR
projekt: Excerpt Atlas
ID: 13169229

původní jméno: *Hieracium sudeticum* subsp. *bohemicum*
lokalita: Čechy - Krkonoše východní: na jižním svahu Studniční hory, 1 400 m n. m.
nejbližší obec: Pec pod Sněžkou, okres Trutnov
souřadnice: 50°43'25.14"N, 15°42'15.77"E, ± 200m
nadmořská výška: 1400 m
fytochorion: 93b. Krkonoše subalpínské
datum: 1947-08-02
náleze: J. Šourek
herbář: PR
projekt: Excerpt Atlas
ID: 13169235

původní jméno: *Hieracium sudeticum* subsp. *bohemicum*
lokalita: Čechy - Krkonoše východní: na východním okraji Studniční hory, 1 500 m n. m.
nejbližší obec: Pec pod Sněžkou, okres Trutnov
souřadnice: 50°43'36.87"N, 15°42'42.19"E, ± 150m
nadmořská výška: 1500 m
fytochorion: 93b. Krkonoše subalpínské
datum: 1946-08-08
náleze: J. Šourek
herbář: PR
projekt: Excerpt Atlas
ID: 13169227

původní jméno: *Hieracium sudeticum* subsp. *bohemicum*
lokalita: Čechy - Krkonoše východní: na kamenitém svahu v sedle mezi Luční horou a Kozími hřbety, 1 400 m n. m.
nejbližší obec: Špindlerův Mlýn, okres Trutnov
souřadnice: 50°43'58.78"N, 15°40'1.82"E, ± 150m
nadmořská výška: 1400 m
fytochorion: 93b. Krkonoše subalpínské
datum: 1946-08-10
náleze: J. Šourek
herbář: PR
projekt: Excerpt Atlas
ID: 13169228

původní jméno: *Hieracium sudeticum* subsp. *bohemicum*
lokalita: Čechy - Krkonoše východní: v nádní u pěšiny v Malé Studniční jámě, 1 350 m n. m.
nejbližší obec: Pec pod Sněžkou, okres Trutnov
souřadnice: 50°43'35.11"N, 15°42'57.49"E, ± 100m
nadmořská výška: 1350 m
fytochorion: 93b. Krkonoše subalpínské
datum: 1946-08-11
náleze: J. Šourek
herbář: PR
projekt: Excerpt Atlas
ID: 13169230

původní jméno: *Hieracium sudeticum* subsp. *bohemicum*
lokalita: Čechy - Krkonoše východní: na západním travnatém svahu Železné hory, 1 273 m n. m.
nejbližší obec: Špindlerův Mlýn, okres Trutnov
souřadnice: 50°43'29.44"N, 15°39'59.15"E, ± 100m
fytochorion: 93b. Krkonoše subalpínské
datum: 1946-07-24
náleze: J. Šourek
herbář: PR
projekt: Excerpt Atlas
ID: 13169232

původní jméno: *Hieracium sudeticum* subsp. *bohemicum*
lokalita: Čechy - Krkonoše východní: nahoře na již. svahu Luční hory, 1 400 m n. m.
nejbližší obec: Špindlerův Mlýn, okres Trutnov
souřadnice: 50°43'13.94"N, 15°41'2.62"E, ± 200m
nadmořská výška: 1400 m
fytochorion: 93b. Krkonoše subalpínské
datum: 1946-07-24
náleze: J. Šourek
herbář: PR
projekt: Excerpt Atlas
ID: 13169236

původní jméno: *Hieracium sudeticum* subsp. *bohemicum*
lokalita: Čechy - Krkonoše východní: na východním svahu Studničné hory, 1 500 m n. m.
nejbližší obec: Pec pod Sněžkou, okres Trutnov
souřadnice: 50°43'36.87"N, 15°42'42.19"E, ± 150m
nadmořská výška: 1500 m
fytochorion: 93b. Krkonoše subalpínské
datum: 1946-08-08
náleze: J. Šourek
herbář: PR
projekt: Excerpt Atlas
ID: 13169237

původní jméno: *Hieracium sudeticum*
lokalita: Krkonoše: v nejvyšších polohách Langengrundu na horských lukách pod Geierguckem, dosti hojně
nejbližší obec: Špindlerův Mlýn, okres Trutnov
souřadnice: 50°43'5.57"N, 15°40'50.03"E, ± 100m
fytochorion: 93b. Krkonoše subalpínské
datum: 1913-07
náleze: F. Schustler
herbář: PR
projekt: Excerpt Atlas
ID: 13169220

původní jméno: *Hieracium bohemicum*
lokalita: Krkonoše: na horských pastvinách hory Studničné, 1 500 m n. m.
nejbližší obec: Pec pod Sněžkou, okres Trutnov
souřadnice: 50°43'38.63"N, 15°42'41.78"E, ± 300m
fytochorion: 93b. Krkonoše subalpínské
datum: 1912-08
náleze: F. Schustler
herbář: PR
projekt: Excerpt Atlas
ID: 13169221

původní jméno: *Hieracium chlorocephalum*
lokalita: Montes Corcontici: Sněžka
nejbližší obec: Pec pod Sněžkou, okres Trutnov
souřadnice: 50°44'7.28"N, 15°43'55.15"E, ± 500m
fytochorion: 93b. Krkonoše subalpínské
datum: 1907-08-22
náleze: K. Domin
herbář: PRC
projekt: Excerpt Atlas
ID: 13169267

původní jméno: *Hieracium bohemicum*
lokalita: In decliv. herbosis saxosis convallis „Oberer Langer Grund“ supra [xxx] St. Peter
nejbližší obec: Špindlerův Mlýn, okres Trutnov
souřadnice: 50°43'7.10"N, 15°40'41.06"E, ± 100m
nadmořská výška: 1250 m
fytochorion: 93b. Krkonoše subalpínské
datum: 1906-08-05
náleze: B. Lorenz
herbář: BRNU
projekt: Excerpt Atlas
ID: 13169302

původní jméno: *Hieracium bohemicum*
lokalita: Flora Sudetica, gras. Stellen, Kiesberg
nejbližší obec: Pec pod Sněžkou, okres Trutnov
souřadnice: 50°44'7.22"N, 15°43'50.21"E, ± 500m
fytochorion: 93b. Krkonoše subalpínské
datum: 1906-08
náleze: R. Missbach
herbář: BRNU
projekt: Excerpt Atlas
ID: 13169309

původní jméno: *Hieracium stygium*
lokalita: Riesengebirge, Aupakessel, 1200 m
nejbližší obec: Pec pod Sněžkou, okres Trutnov
souřadnice: 50°44'8.00"N, 15°43'10.00"E, ± 300m
nadmořská výška: 1200 m
fytochorion: 93b. Krkonoše subalpínské
datum: 1901-08-11
náleze: Sterneck
herbář: PRC
projekt: Excerpt Atlas
ID: 13169288

původní jméno: *Hieracium bohemicum*
lokalita: Nad pramenem Oupy v Krkonoších
nejbližší obec: Pec pod Sněžkou, okres Trutnov
souřadnice: 50°44'13.00"N, 15°42'40.00"E, ± 100m
fytochorion: 93b. Krkonoše subalpínské
datum: 1897-08-13
náleze: K. Točl
herbář: PRC
projekt: Excerpt Atlas
ID: 13169290

lokalita: Kiesberk
nejbližší obec: Pec pod Sněžkou, okres Trutnov
souřadnice: 50°44'3.09"N, 15°43'52.25"E, ± 400m
fytochorion: 93b. Krkonoše subalpínské
datum: 1889-08-21
náleze: Čelakovský fil.
herbář: PR
projekt: Excerpt Atlas
ID: 13169218

původní jméno: *Hieracium pallidifolium*
lokalita: Kiesberg pod Sněžkou
nejbližší obec: Pec pod Sněžkou, okres Trutnov
souřadnice: 50°44'7.22"N, 15°43'50.21"E, ± 500m
fytochorion: 93b. Krkonoše subalpínské
datum: 1885-08-03
náleze: Jaroslav Paul
herbář: BRNU
projekt: Excerpt Atlas
ID: 13169307

původní jméno: Hieracium bohemicum
lokalita: In monte „Kiesberg“ Sudetorum occident.
nejbližší obec: Pec pod Sněžkou, okres Trutnov
souřadnice: 50°44'7.22"N, 15°43'50.21"E, ± 500m
fytochorion: 93b. Krkonoše subalpínské
datum: 1884-08-05
nálezce: K. Polák
herbář: BRNU
projekt: Excerpt Atlas
ID: 13169310

původní jméno: Hieracium bohemicum
lokalita: Flora des Riesengebirges, Kiesberg
nejbližší obec: Pec pod Sněžkou, okres Trutnov
souřadnice: 50°43'58.94"N, 15°43'59.09"E, ± 300m
fytochorion: 93b. Krkonoše subalpínské
datum: 1879-08
nálezce: Höger
herbář: PRC
projekt: Excerpt Atlas
ID: 13169273

původní jméno: Hieracium bohemicum
lokalita: In graminosis "Kiesberg", 1 200 m
nejbližší obec: Pec pod Sněžkou, okres Trutnov
souřadnice: 50°43'58.94"N, 15°43'59.09"E, ± 300m
nadmořská výška: 1200 m
fytochorion: 93b. Krkonoše subalpínské
datum: 1877-07
nálezce: Höger
herbář: PRC
projekt: Excerpt Atlas
ID: 13169272

lokalita: Dlouhý důl
nejbližší obec: Špindlerův Mlýn, okres Trutnov
souřadnice: 50°43'5.57"N, 15°40'50.03"E, ± 150m
fytochorion: 93b. Krkonoše subalpínské
nálezce: A. Zlatník
herbář: PR
projekt: Excerpt Atlas
ID: 13169263

5360a

původní jméno: Hieracium sudeticum
lokalita: Bohemia, distr. Trutnov, Krkonoše: Pec pod Sněžkou, luční enkláva Severka na severovýchodně orientovaném svahu nad Zeleným dolem, podél zeleně značené turistické cesty.
nejbližší obec: Pec pod Sněžkou, okres Trutnov
souřadnice: 50°41'41.98"N, 15°42'27.97"E, ± 200m
nadmořská výška: 1050-1120 m
fytochorion: 93a. Krkonoše lesní
datum: 1997-07-17
nálezce: J. Danihelka
herbář: BRNU
projekt: Excerpt Atlas
ID: 13181830

5361a

původní jméno: *Hieracium bohemicum*
lokalita: Rehorn v Krkonoších, 1000 m
nejbližší obec: Suchý Důl v Krkonoších, okres Trutnov
souřadnice: 50°39'33.43"N, 15°51'23.30"E, ± 400m
nadmořská výška: 1000 m
fytochorion: 93c. Rýchory
datum: 1926-07-16
nálezce: s. coll.
herbář: PRC
projekt: Excerpt Atlas
ID: 13169282

původní jméno: *Hieracium sudeticum* v. *bohemicum*
lokalita: Montes Corcontici: Rehorn
nejbližší obec: Suchý Důl v Krkonoších, okres Trutnov
souřadnice: 50°39'33.43"N, 15°51'23.30"E, ± 400m
fytochorion: 93c. Rýchory
datum: 1907-07-25
nálezce: K. Domin
herbář: PRC
projekt: Excerpt Atlas
ID: 13169265

původní jméno: *Hieracium bohemicum*
lokalita: Riesengebirge: Rehorn, häufig
nejbližší obec: Suchý Důl v Krkonoších, okres Trutnov
souřadnice: 50°39'35.22"N, 15°51'22.30"E, ± 400m
fytochorion: 93c. Rýchory
datum: 1879-07
nálezce: F. Pax
herbář: PR
projekt: Excerpt Atlas
ID: 13169219

původní jméno: *Hieracium bohemicum*
lokalita: Flora Sudetorum occidentaliu. Riesengebirge: in herbis montis "Rehorn" prope "Schatzlar", alt. ca 1000 m
nejbližší obec: Suchý Důl v Krkonoších, okres Trutnov
souřadnice: 50°39'33.43"N, 15°51'23.30"E, ± 400m
nadmořská výška: 1000 m
fytochorion: 93c. Rýchory
datum: 1877-07-27
nálezce: F. Pax
herbář: PRC
projekt: Excerpt Atlas
ID: 13169277